

Edytor:  
Piotr Kacperczyk  
Solar Polska  
piotr.kacperczyk@solar.pl

Data:  
29.03.2023



Szpital Psychiatryczny w Złotoryi

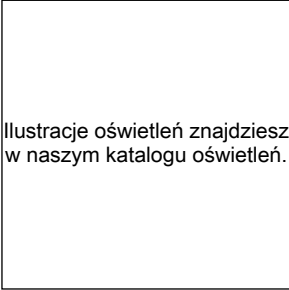
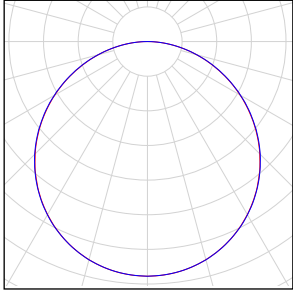
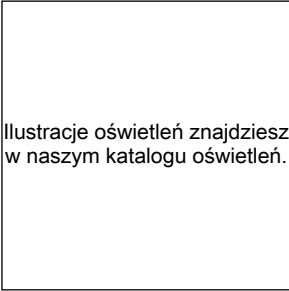
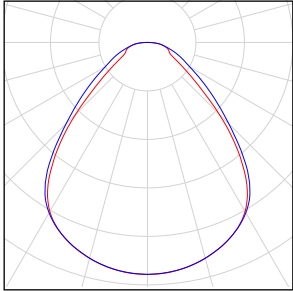
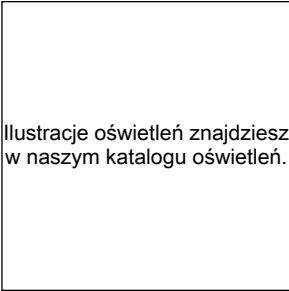
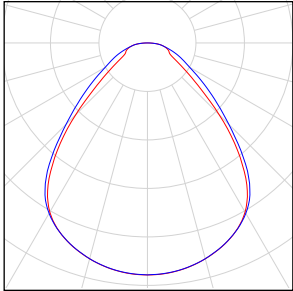
## Treść

Szpital Psychiatryczny w Złotoryi	
Lista oprav.....	5
Szpital	
P0	
Przyziemie	
0/01 Izba przyjęć	
Podsumowanie.....	6
0/02 Socjalny	
Podsumowanie.....	7
0/03 Gabinet EEG	
Podsumowanie.....	8
0/04 Socjalny lekarzy	
Podsumowanie.....	9
0/09 Socjalny	
Podsumowanie.....	10
0/20 Zabiegowy - pobieranie krwi	
Podsumowanie.....	11
Powierzchnie obliczeniowe.....	12
P1	
Parter	
1/07 Socjalny lekarzy	
Podsumowanie.....	13
1/08 Zabiegowy - pobieranie krwi	
Podsumowanie.....	14
Powierzchnie obliczeniowe.....	15
1/09 Socjalny	
Podsumowanie.....	16
1/19 Psycholog	
Podsumowanie.....	17
1/21 Socjalny - pielęgniarce	
Podsumowanie.....	18
1/22 Socjalny - lekarze	
Podsumowanie.....	19
1/28 Kuchnia	
Podsumowanie.....	20
1/33 Gabinet lekarski	
Podsumowanie.....	21
1/34 Gabinet lekarski	
Podsumowanie.....	22
1/35 Rejestracja	
Podsumowanie.....	23
1/37 Socjalny	
Podsumowanie.....	24
1/45 Socjalny	
Podsumowanie.....	25
1/54 Kuchnia	
Podsumowanie.....	26
1/56 Zabiegowy - pobieranie krwi	
Podsumowanie.....	27
Powierzchnie obliczeniowe.....	28
Portiernia	
Podsumowanie.....	29
P2	
Piętro 1	
2/05 Socjalny	
Podsumowanie.....	30
2/06 Zabiegowy - pobieranie krwi	

Podsumowanie.....	31
Powierzchnie obliczeniowe.....	32
2/07 Socjalny - Lekarze	
Podsumowanie.....	33
2/11 Lekarze	
Podsumowanie.....	34
2/19 Psycholog	
Podsumowanie.....	35
2/21 Adm.	
Podsumowanie.....	36
2/22 Psych.	
Podsumowanie.....	37
2/28 Kuchnia	
Podsumowanie.....	38
2/31 Administracja	
Podsumowanie.....	39
2/32 Administracja	
Podsumowanie.....	40
2/34 Laboratorium	
Podsumowanie.....	41
2/35 Laboratorium	
Podsumowanie.....	42
Powierzchnie obliczeniowe.....	43
2/37 Admin.	
Podsumowanie.....	44
2/38 Admin.	
Podsumowanie.....	45
2/38 Pokój lekarski	
Podsumowanie.....	46
<b>P3</b>	
<b>Piętro 2</b>	
3/01 Socjalny	
Podsumowanie.....	47
3/02 Zabiegowy - pobieranie krwi	
Podsumowanie.....	48
Powierzchnie obliczeniowe.....	49
3/13 Socjalny	
Podsumowanie.....	50
3/14 Lek	
Podsumowanie.....	51
3/20 Socjalny	
Podsumowanie.....	52
3/21 Zabiegowy - pobieranie krwi	
Podsumowanie.....	53
Powierzchnie obliczeniowe.....	54
3/22 Psycholog	
Podsumowanie.....	55
3/29 Kuchnia	
Podsumowanie.....	56
3/37 Lek + psych	
Podsumowanie.....	57
3/38 Lek + psych	
Podsumowanie.....	58
3/39 Lek + psych	
Podsumowanie.....	59
<b>Budynek Terapii Szpitalna 16/18</b>	
<b>Parter</b>	
Apteka - 10,7	
Podsumowanie.....	60

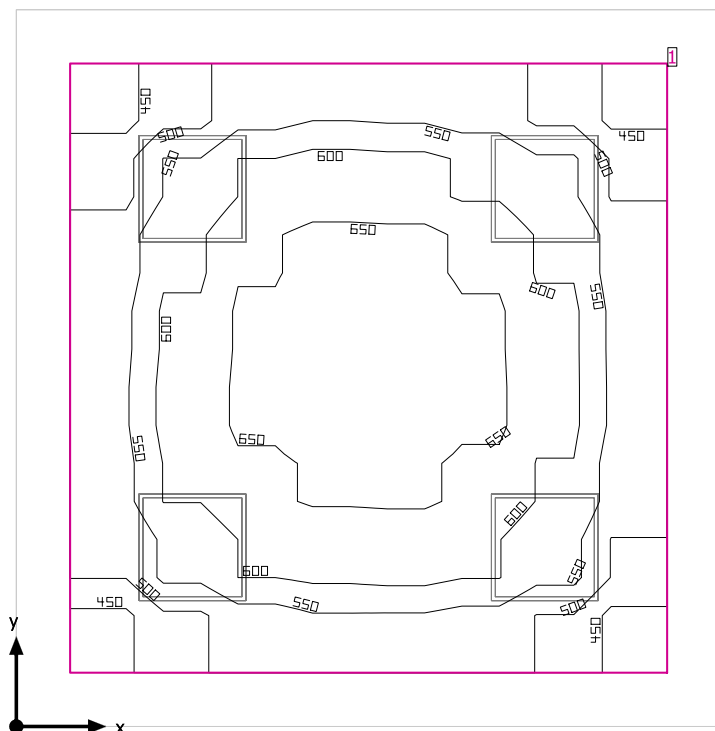
Apteka - 18,3	
Podsumowanie.....	61
Dyżurka pielęgniarek	
Podsumowanie.....	62
Płace	
Podsumowanie.....	63
S.pacjentów - 12,3	
Podsumowanie.....	64
S.pacjentów - 15,2 - 01	
Podsumowanie.....	65
S.pacjentów - 15,2 - 02	
Podsumowanie.....	66
S.pacjentów - 15,2 - 03	
Podsumowanie.....	67
S.pacjentów - 15,2 - 04	
Podsumowanie.....	68
S.pacjentów - 16,6	
Podsumowanie.....	69
<b>Budynek Terapii Szpitalna 18</b>	
Poddasze	
Rzecznik/Radca	
Podsumowanie.....	70
Sala Terapii	
Podsumowanie.....	71
<b>Budynek Terapii Szpitalna 16</b>	
Poddasze	
Dyżurka Oddziałowej	
Podsumowanie.....	72
Gabinet	
Podsumowanie.....	73
Sala Terapii	
Podsumowanie.....	74

## Szpital Psychiatryczny w Złotoryi

Ilość sztuk	Oprawa (Wylot światła)		
8	Solar Light - 1622142 Alessi 60x60 39W 4000K IP40 N/T Wylot światła 1 Wyposażenie: 1xled_832 Stopień efektywności: 100% Strumień świetlny lampy: 4464 lm Strumień świetlny oprawy: 4464 lm Moc: 39.0 W Skuteczność świetlna: 114.5 lm/W  Dane kolorymetryczne 1x: CCT 4000 K, CRI 80		
3	Solar Light - 1622189 Alessi III 60x60 39W 4000K IP40 Wylot światła 1 Wyposażenie: 1xled_830_4k Stopień efektywności: 100% Strumień świetlny lampy: 4002 lm Strumień świetlny oprawy: 4002 lm Moc: 38.0 W Skuteczność świetlna: 105.3 lm/W  Dane kolorymetryczne 1x: CCT 4000 K, CRI 80		
199	Solar Light - 1622189 Alessi III 60x60 39W 4000K IP40 N/T Wylot światła 1 Wyposażenie: 1xled_830_4k Stopień efektywności: 100% Strumień świetlny lampy: 4002 lm Strumień świetlny oprawy: 4002 lm Moc: 38.0 W Skuteczność świetlna: 105.3 lm/W  Dane kolorymetryczne 1x: CCT 4000 K, CRI 80		

Łączny strumień świetlny lampy: 844116 lm, Łączny strumień świetlny oprawy: 844116 lm, Moc całkowita: 7988.0 W, Skuteczność świetlna: 105.7 lm/W

## 0/01 Izba przyjęć



Wysokość od podłogi do sufitu: 3.200 m, Współczynniki odbicia: Sufit 70.0%, Ściany 50.0%, Podłoga 20.0%, Współczynnik konserwacji: 0.80

## Płaszczyzna pracy

Powierzchnia	Wynik	Średnia (Zad.)	Min.	Maks.	Min/środek	Min/maks
1 Płaszczyzna pracy (0/01 Izba przyjęć)	Prostopadłe natężenia oświetlenia (adaptacyjne) [lx] Wysokość: 0.800 m, Margines: 0.300 m	575 ( $\geq 500$ )	432	688	0.75	0.63

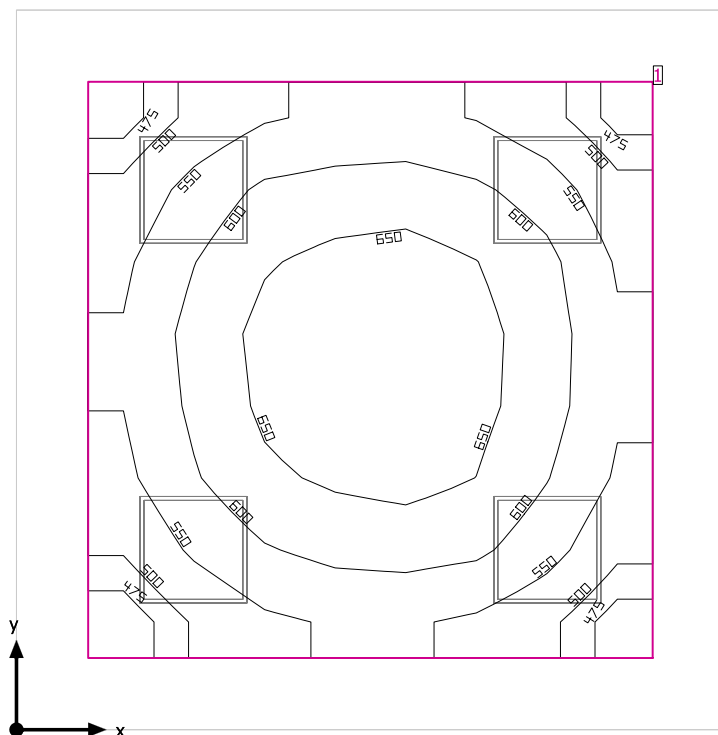
#	Oprawa	$\Phi$ (Oprawa) [lm]	Moc [W]	Skuteczność świetlna [lm/W]
4	Solar Light - 1622189 Alessi III 60x60 39W 4000K IP40 N/T	4002	38.0	105.3
Suma wszystkich świateł		16008	152.0	105.3

Charakterystyczna wartość połączenia: 9.67 W/m<sup>2</sup> (Podstawowa powierzchnia pomieszczenia 15.71 m<sup>2</sup>),  
Charakterystyczna wartość połączenia: 13.43 W/m<sup>2</sup> = 2.34 W/m<sup>2</sup>/100 lx (Powierzchnia użytkowego poziomu 11.32 m<sup>2</sup>)

Zużycie: 550 kWh/a od maksymalnego 600 kWh/a

Zmienne zużycia energii nie uwzględniają scen świetlnych i warunków ich ściemniania.

## 0/02 Socjalny



Wysokość od podłogi do sufitu: 3.200 m, Współczynniki odbicia: Sufit 70.0%, Ściany 50.0%, Podłoga 20.0%, Współczynnik konserwacji: 0.80

## Płaszczyzna pracy

Powierzchnia	Wynik	Średnia (Zad.)	Min.	Maks.	Min/środek	Min/maks
1 Płaszczyzna pracy (0/02 Socjalny)	Prostopadłe natężenia oświetlenia (adaptacyjne) [lx] Wysokość: 0.800 m, Margines: 0.400 m	585 ( $\geq 500$ )	453	690	0.77	0.66

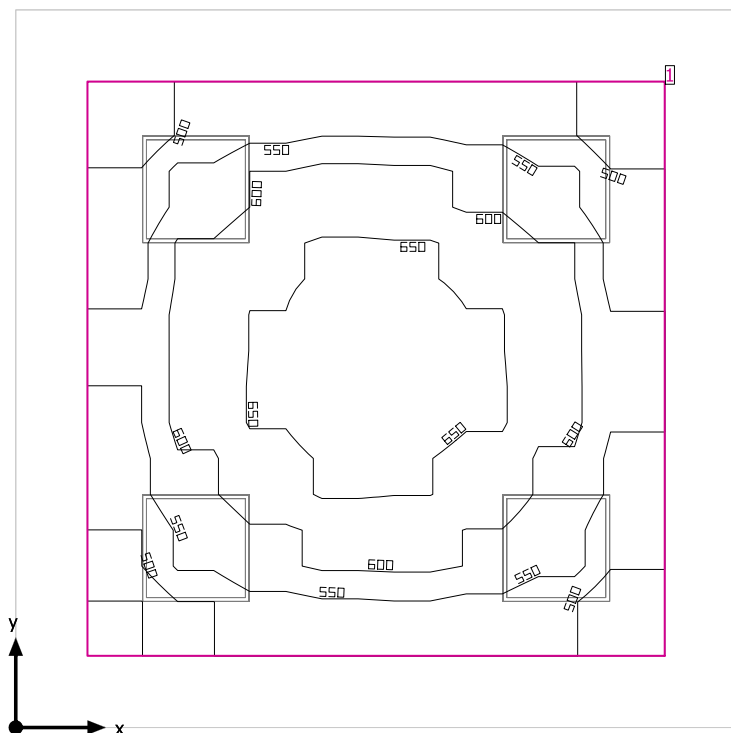
#	Oprawa	$\Phi$ (Oprawa) [lm]	Moc [W]	Skuteczność świetlna [lm/W]
4	Solar Light - 1622189 Alessi III 60x60 39W 4000K IP40 N/T	4002	38.0	105.3
Suma wszystkich świateł		16008	152.0	105.3

Charakterystyczna wartość połączenia: 9.59 W/m<sup>2</sup> (Podstawowa powierzchnia pomieszczenia 15.86 m<sup>2</sup>),  
Charakterystyczna wartość połączenia: 15.01 W/m<sup>2</sup> = 2.57 W/m<sup>2</sup>/100 lx (Powierzchnia użytkowego poziomu 10.12 m<sup>2</sup>)

Zużycie: 290 kWh/a od maksymalnego 600 kWh/a

Zmienne zużycia energii nie uwzględniają scen świetlnych i warunków ich ściemniania.

## 0/03 Gabinet EEG



Wysokość od podłogi do sufitu: 3.200 m, Współczynniki odbicia: Sufit 70.0%, Ściany 50.0%, Podłoga 20.0%, Współczynnik konserwacji: 0.80

## Płaszczyzna pracy

Powierzchnia	Wynik	Średnia (Zad.)	Min.	Maks.	Min/środek	Min/maks
1 Płaszczyzna pracy (0/03 Gabinet EEG)	Prostopadłe natężenia oświetlenia (adaptacyjne) [lx] Wysokość: 0.800 m, Margines: 0.400 m	577 (≥ 500)	449	680	0.78	0.66

# Oprawa	Φ(Oprawa) [lm]	Moc [W]	Skuteczność świetlna [lm/W]
4 Solar Light - 1622189 Alessi III 60x60 39W 4000K IP40 N/T	4002	38.0	105.3
Suma wszystkich świateł	16008	152.0	105.3

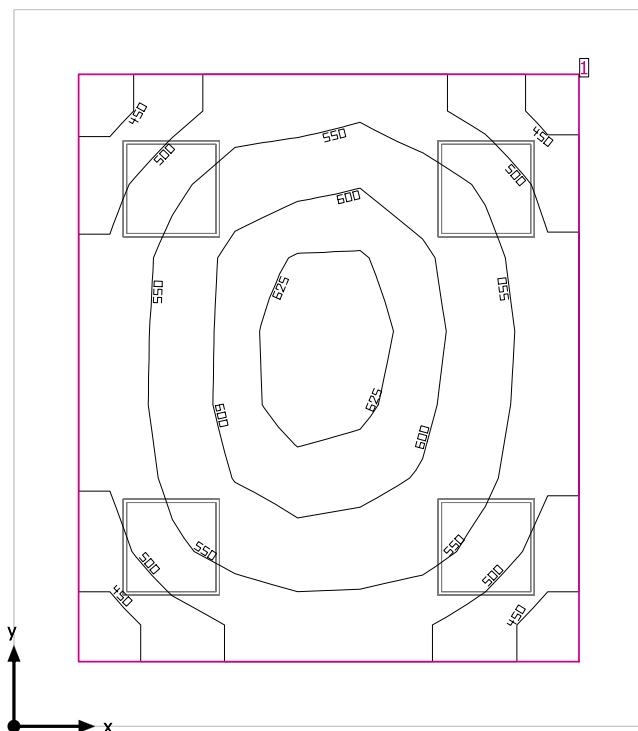
Charakterystyczna wartość połączenia: 9.44 W/m<sup>2</sup> (Podstawowa powierzchnia pomieszczenia 16.09 m<sup>2</sup>),  
Charakterystyczna wartość połączenia: 14.73 W/m<sup>2</sup> = 2.55 W/m<sup>2</sup>/100 lx (Powierzchnia użytkowego poziomu 10.32 m<sup>2</sup>)

Zużycie: 550 kWh/a od maksymalnego 600 kWh/a

Zmienne zużycia energii nie uwzględniają scen świetlnych i warunków ich ściemniania.



## 0/04 Socjalny lekarzy



Wysokość od podłogi do sufitu: 3.200 m, Współczynniki odbicia: Sufit 70.0%, Ściany 50.0%, Podłoga 20.0%, Współczynnik konserwacji: 0.80

## Płaszczyzna pracy

Powierzchnia	Wynik	Średnia (Zad.)	Min.	Maks.	Min/środek	Min/maks
1 Płaszczyzna pracy (0/04 Socjalny lekarzy)	Prostopadłe natężenia oświetlenia (adaptacyjne) [lx] Wysokość: 0.800 m, Margines: 0.400 m	548 ( $\geq 500$ )	427	639	0.78	0.67

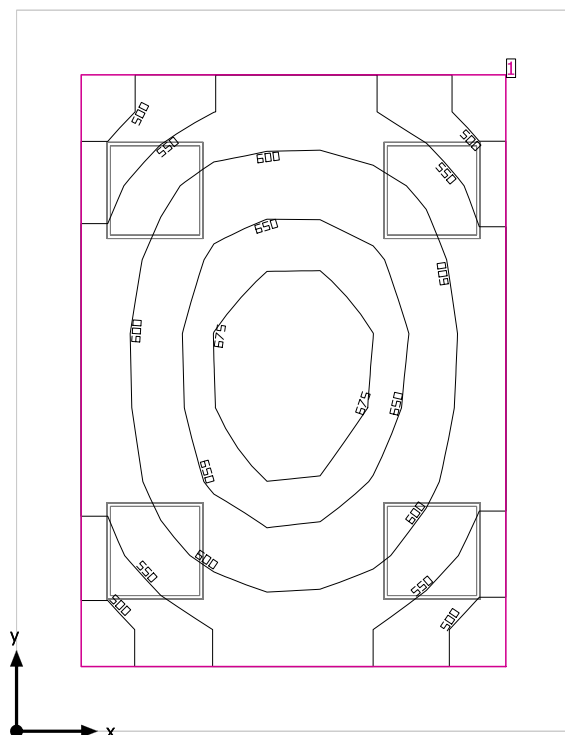
# Oprawa	$\Phi$ (Oprawa) [lm]	Moc [W]	Skuteczność świetlna [lm/W]
4 Solar Light - 1622189 Alessi III 60x60 39W 4000K IP40 N/T	4002	38.0	105.3
Suma wszystkich świateł	16008	152.0	105.3

Charakterystyczna wartość połączenia: 8.80 W/m<sup>2</sup> (Podstawowa powierzchnia pomieszczenia 17.27 m<sup>2</sup>),  
Charakterystyczna wartość połączenia: 13.52 W/m<sup>2</sup> = 2.47 W/m<sup>2</sup>/100 lx (Powierzchnia użytkowego poziomu 11.25 m<sup>2</sup>)

Zużycie: 290 kWh/a od maksymalnego 650 kWh/a

Zmienne zużycia energii nie uwzględniają scen świetlnych i warunków ich ściemniania.

## 0/09 Socjalny



Wysokość od podłogi do sufitu: 3.200 m, Współczynniki odbicia: Sufit 70.0%, Ściany 50.0%, Podłoga 20.0%, Współczynnik konserwacji: 0.80

## Płaszczyzna pracy

Powierzchnia	Wynik	Średnia (Zad.)	Min.	Maks.	Min/środek	Min/maks
1 Płaszczyzna pracy (0/09 Socjalny)	Prostopadłe natężenia oświetlenia (adaptacyjne) [lx] Wysokość: 0.800 m, Margines: 0.400 m	598 ( $\geq 500$ )	475	698	0.79	0.68

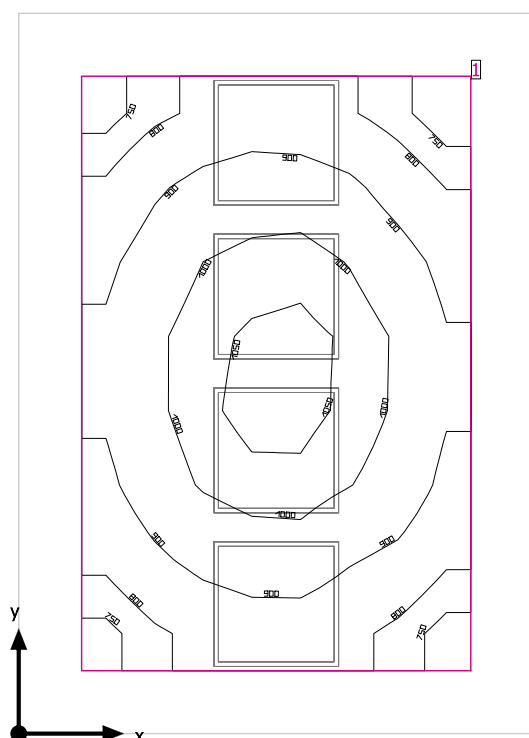
#	Oprawa	$\Phi$ (Oprawa) [lm]	Moc [W]	Skuteczność świetlna [lm/W]
4	Solar Light - 1622189 Alessi III 60x60 39W 4000K IP40 N/T	4002	38.0	105.3
Suma wszystkich światel		16008	152.0	105.3

Charakterystyczna wartość połączenia: 9.94 W/m<sup>2</sup> (Podstawowa powierzchnia pomieszczenia 15.28 m<sup>2</sup>),  
Charakterystyczna wartość połączenia: 15.81 W/m<sup>2</sup> = 2.64 W/m<sup>2</sup>/100 lx (Powierzchnia użytkowego poziomu 9.62 m<sup>2</sup>)

Zużycie: 290 kWh/a od maksymalnego 550 kWh/a

Zmienne zużycia energii nie uwzględniają scen świetlnych i warunków ich ściemniania.

## 0/20 Zabiegowy - pobieranie krwi



Wysokość od podłogi do sufitu: 3.200 m, Współczynniki odbicia: Sufit 70.0%, Ściany 50.0%, Podłoga 20.0%, Współczynnik konserwacji: 0.80

## Płaszczyzna pracy

Powierzchnia	Wynik	Średnia (Zad.)	Min.	Maks.	Min/środek	Min/maks
1 Płaszczyzna pracy (0/20 Zabiegowy - pobieranie krwi)	Prostopadłe natężenia oświetlenia (adaptacyjne) [lx] Wysokość: 0.800 m, Margines: 0.300 m	912 ( $\geq 500$ )	711	1069	0.78	0.67

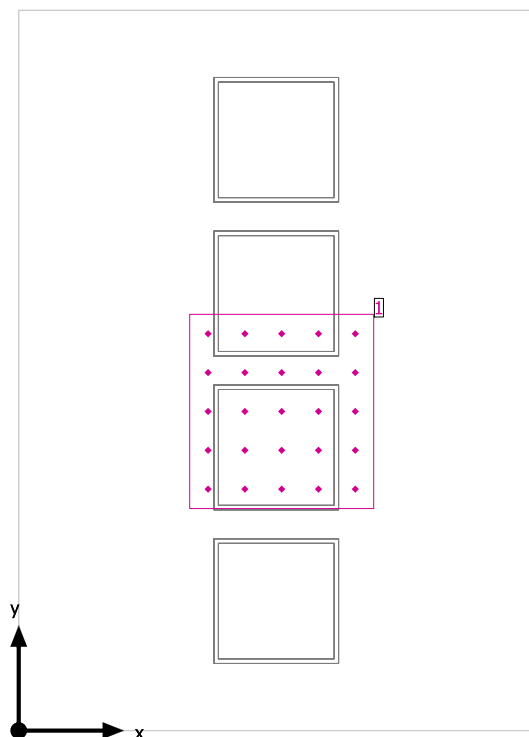
# Oprawa	$\Phi$ (Oprawa) [lm]	Moc [W]	Skuteczność świetlna [lm/W]
4 Solar Light - 1622189 Alessi III 60x60 39W 4000K IP40 N/T	4002	38.0	105.3
Suma wszystkich świateł	16008	152.0	105.3

Charakterystyczna wartość połączenia: 18.01 W/m<sup>2</sup> (Podstawowa powierzchnia pomieszczenia 8.44 m<sup>2</sup>),  
Charakterystyczna wartość połączenia: 28.88 W/m<sup>2</sup> = 3.17 W/m<sup>2</sup>/100 lx (Powierzchnia użytkowego poziomu 5.26 m<sup>2</sup>)

Zużycie: 550 kWh/a od maksymalnego 300 kWh/a

Zmienne zużycia energii nie uwzględniają scen świetlnych i warunków ich ściemniania.

## 0/20 Zabiegowy - pobieranie krwi

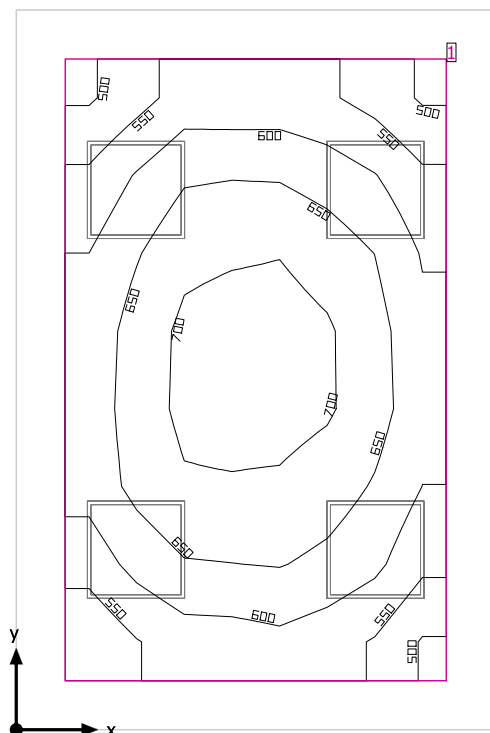


Wysokość od podłogi do sufitu: 3.200 m, Współczynniki odbicia: Sufit 70.0%, Ściany 50.0%, Podłoga 20.0%, Współczynnik konserwacji: 0.80

## Ogólne

Powierzchnia	Wynik	Średnia (Zad.)	Min.	Maks.	Min/środek	Min/maks
1 Pobieranie krwi	Prostopadłe natężenia oświetlenia [lx] Wysokość: 0.800 m	1043	988	1078	0.95	0.92

## 1/07 Socjalny lekarzy



Wysokość od podłogi do sufitu: 3.300 m, Współczynniki odbicia: Sufit 70.0%, Ściany 50.0%, Podłoga 20.0%, Współczynnik konserwacji: 0.80

## Płaszczyzna pracy

Powierzchnia	Wynik	Średnia (Zad.)	Min.	Maks.	Min/środek	Min/maks
1 Płaszczyzna pracy (1/07 Socjalny lekarzy)	Prostopadłe natężenia oświetlenia (adaptacyjne) [lx] Wysokość: 0.800 m, Margines: 0.300 m	624 ( $\geq 500$ )	493	722	0.79	0.68

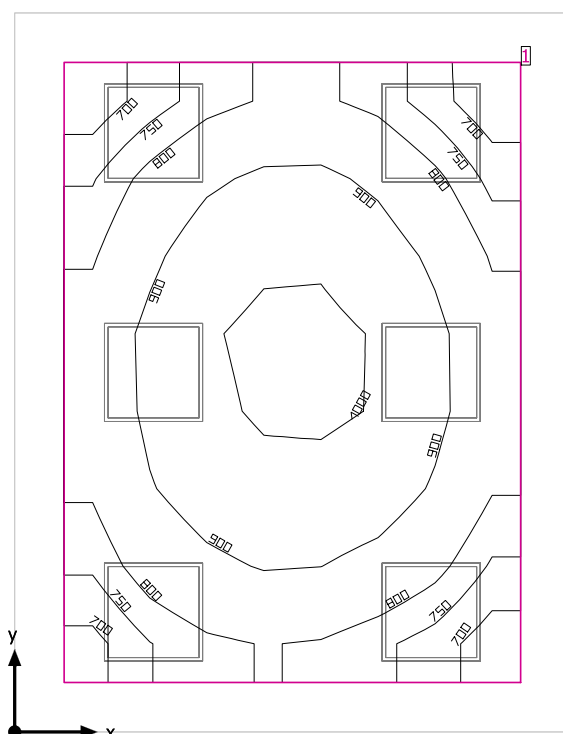
# Oprawa	$\Phi$ (Oprawa) [lm]	Moc [W]	Skuteczność świetlna [lm/W]
4 Solar Light - 1622189 Alessi III 60x60 39W 4000K IP40 N/T	4002	38.0	105.3
Suma wszystkich świateł	16008	152.0	105.3

Charakterystyczna wartość połączenia: 11.75 W/m<sup>2</sup> (Podstawowa powierzchnia pomieszczenia 12.93 m<sup>2</sup>),  
Charakterystyczna wartość połączenia: 17.10 W/m<sup>2</sup> = 2.74 W/m<sup>2</sup>/100 lx (Powierzchnia użytkowego poziomu 8.89 m<sup>2</sup>)

Zużycie: 290 kWh/a od maksymalnego 500 kWh/a

Zmienne zużycia energii nie uwzględniają scen świetlnych i warunków ich ściemniania.

## 1/08 Zabiegowy - pobieranie krwi



Wysokość od podłogi do sufitu: 3.300 m, Współczynniki odbicia: Sufit 70.0%, Ściany 50.0%, Podłoga 20.0%, Współczynnik konserwacji: 0.80

## Płaszczyzna pracy

Powierzchnia	Wynik	Średnia (Zad.)	Min.	Maks.	Min/środek	Min/maks
1 Płaszczyzna pracy (1/08 Zabiegowy - pobieranie krwi)	Prostopadłe natężenia oświetlenia (adaptacyjne) [lx] Wysokość: 0.800 m, Margines: 0.300 m	857 ( $\geq 500$ )	661	1021	0.77	0.65

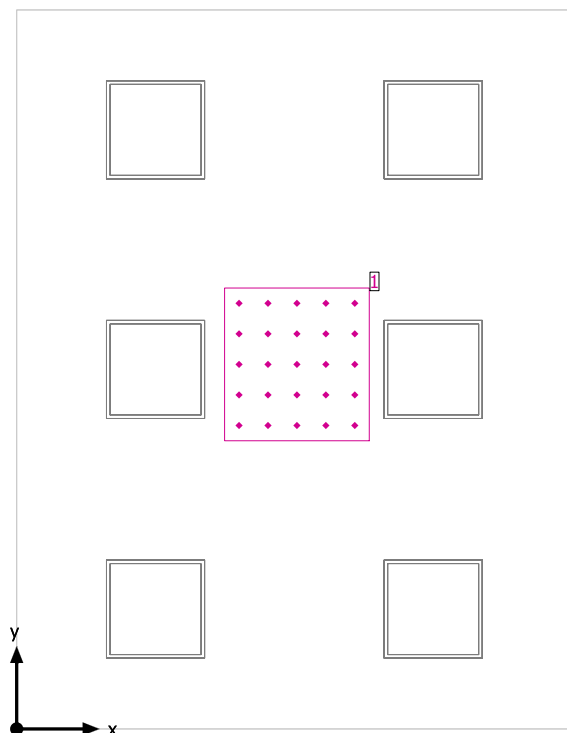
# Oprawa	$\Phi$ (Oprawa) [lm]	Moc [W]	Skuteczność świetlna [lm/W]
6 Solar Light - 1622189 Alessi III 60x60 39W 4000K IP40 N/T	4002	38.0	105.3
Suma wszystkich świateł	24012	228.0	105.3

Charakterystyczna wartość połączenia: 15.52 W/m<sup>2</sup> (Podstawowa powierzchnia pomieszczenia 14.69 m<sup>2</sup>),  
Charakterystyczna wartość połączenia: 21.89 W/m<sup>2</sup> = 2.55 W/m<sup>2</sup>/100 lx (Powierzchnia użytkowego poziomu 10.42 m<sup>2</sup>)

Zużycie: 820 kWh/a od maksymalnego 550 kWh/a

Zmienne zużycia energii nie uwzględniają scen świetlnych i warunków ich ściemniania.

## 1/08 Zabiegowy - pobieranie krwi

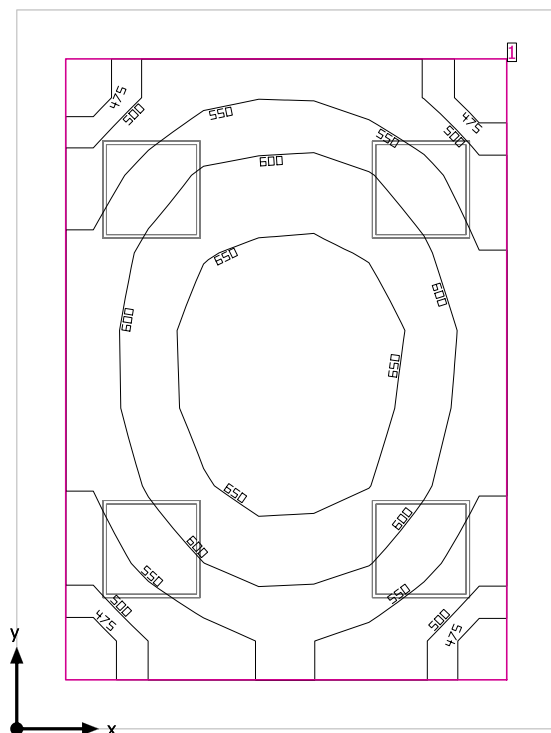


Wysokość od podłogi do sufitu: 3.300 m, Współczynniki odbicia: Sufit 70.0%, Ściany 50.0%, Podłoga 20.0%, Współczynnik konserwacji: 0.80

## Ogólne

Powierzchnia	Wynik	Średnia (Zad.)	Min.	Maks.	Min/środek	Min/maks
1 Pobieranie krwi	Prostopadłe natężenia oświetlenia [lx] Wysokość: 0.800 m	999	981	1015	0.98	0.97

## 1/09 Socjalny



Wysokość od podłogi do sufitu: 3.300 m, Współczynniki odbicia: Sufit 70.0%, Ściany 50.0%, Podłoga 20.0%, Współczynnik konserwacji: 0.80

## Płaszczyzna pracy

Powierzchnia	Wynik	Średnia (Zad.)	Min.	Maks.	Min/środek	Min/maks
1 Płaszczyzna pracy (1/09 Socjalny)	Prostopadłe natężenia oświetlenia (adaptacyjne) [lx] Wysokość: 0.800 m, Margines: 0.300 m	587 ( $\geq 500$ )	456	692	0.78	0.66

# Oprawa	$\Phi$ (Oprawa) [lm]	Moc [W]	Skuteczność świetlna [lm/W]
4 Solar Light - 1622189 Alessi III 60x60 39W 4000K IP40 N/T	4002	38.0	105.3
Suma wszystkich świateł	16008	152.0	105.3

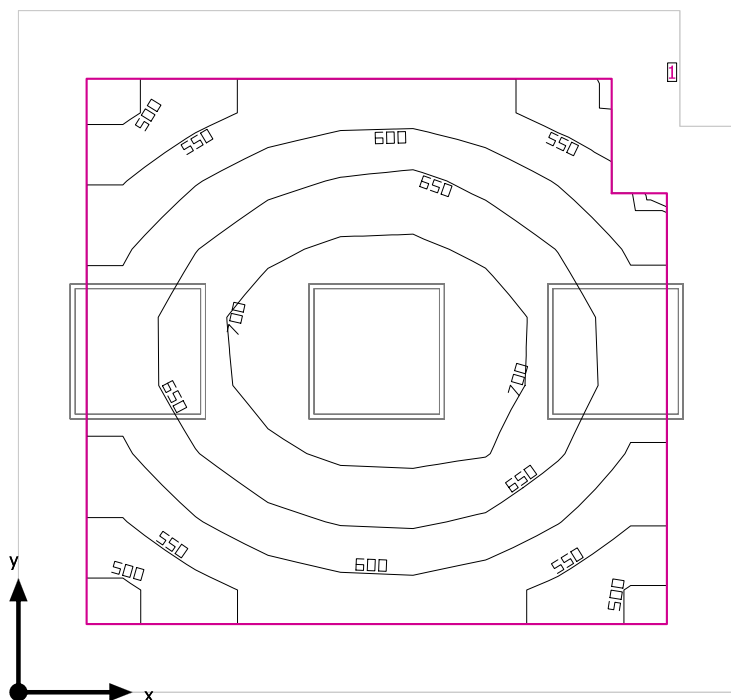
Charakterystyczna wartość połączenia: 10.45 W/m<sup>2</sup> (Podstawowa powierzchnia pomieszczenia 14.54 m<sup>2</sup>),  
Charakterystyczna wartość połączenia: 14.79 W/m<sup>2</sup> = 2.52 W/m<sup>2</sup>/100 lx (Powierzchnia użytkowego poziomu 10.28 m<sup>2</sup>)

Zużycie: 290 kWh/a od maksymalnego 550 kWh/a

Zmienne zużycia energii nie uwzględniają scen świetlnych i warunków ich ściemniania.



## 1/19 Psycholog



Wysokość od podłogi do sufitu: 3.300 m, Współczynniki odbicia: Sufit 70.0%, Ściany 50.0%, Podłoga 20.0%, Współczynnik konserwacji: 0.80

## Płaszczyzna pracy

Powierzchnia	Wynik	Średnia (Zad.)	Min.	Maks.	Min/środek	Min/maks
1 Płaszczyzna pracy (1/19 Psycholog)	Prostopadłe natężenia oświetlenia (adaptacyjne) [lx] Wysokość: 0.800 m, Margines: 0.300 m	630 (≥ 500)	490	747	0.78	0.66

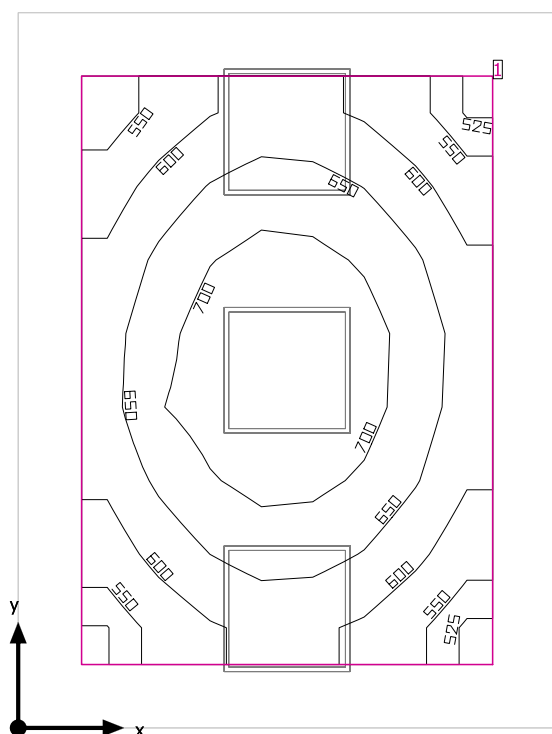
# Oprawa	Φ(Oprawa) [lm]	Moc [W]	Skuteczność świetlna [lm/W]
3 Solar Light - 1622189 Alessi III 60x60 39W 4000K IP40 N/T	4002	38.0	105.3
Suma wszystkich świateł	12006	114.0	105.3

Charakterystyczna wartość połączenia: 12.21 W/m<sup>2</sup> (Podstawowa powierzchnia pomieszczenia 9.33 m<sup>2</sup>),  
Charakterystyczna wartość połączenia: 18.99 W/m<sup>2</sup> = 3.02 W/m<sup>2</sup>/100 lx (Powierzchnia użytkowego poziomu 6.00 m<sup>2</sup>)

Zużycie: 410 kWh/a od maksymalnego 350 kWh/a

Zmienne zużycia energii nie uwzględniają scen świetlnych i warunków ich ściemniania.

## 1/21 Socjalny - pielęgniarzy



Wysokość od podłogi do sufitu: 3.300 m, Współczynniki odbicia: Sufit 70.0%, Ściany 50.0%, Podłoga 20.0%, Współczynnik konserwacji: 0.80

## Płaszczyzna pracy

Powierzchnia	Wynik	Średnia (Zad.)	Min.	Maks.	Min/środek	Min/maks
1 Płaszczyzna pracy (1/21 Socjalny - pielęgniarzy)	Prostopadłe natężenia oświetlenia (adaptacyjne) [lx] Wysokość: 0.800 m, Margines: 0.300 m	641 ( $\geq 500$ )	519	743	0.81	0.70

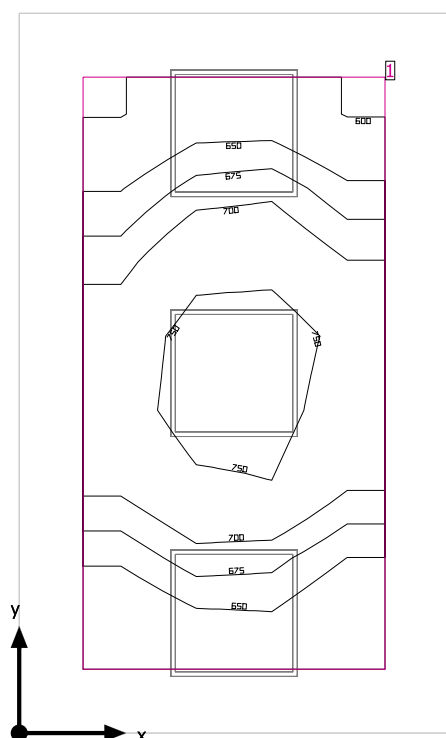
# Oprawa	$\Phi$ (Oprawa) [lm]	Moc [W]	Skuteczność świetlna [lm/W]
3 Solar Light - 1622189 Alessi III 60x60 39W 4000K IP40 N/T	4002	38.0	105.3
Suma wszystkich świateł	12006	114.0	105.3

Charakterystyczna wartość połączenia: 13.23 W/m<sup>2</sup> (Podstawowa powierzchnia pomieszczenia 8.62 m<sup>2</sup>),  
Charakterystyczna wartość połączenia: 21.04 W/m<sup>2</sup> = 3.28 W/m<sup>2</sup>/100 lx (Powierzchnia użytkowego poziomu 5.42 m<sup>2</sup>)

Zużycie: 220 kWh/a od maksymalnego 350 kWh/a

Zmienne zużycia energii nie uwzględniają scen świetlnych i warunków ich ściemniania.

## 1/22 Socjalny - lekarze



Wysokość od podłogi do sufitu: 3.300 m, Współczynniki odbicia: Sufit 70.0%, Ściany 50.0%, Podłoga 20.0%, Współczynnik konserwacji: 0.80

## Płaszczyzna pracy

Powierzchnia	Wynik	Średnia (Zad.)	Min.	Maks.	Min/środek	Min/maks
1 Płaszczyzna pracy (1/22 Socjalny - lekarze)	Prostopadłe natężenia oświetlenia (adaptacyjne) [lx] Wysokość: 0.800 m, Margines: 0.300 m	689 (≥ 500)	597	770	0.87	0.78

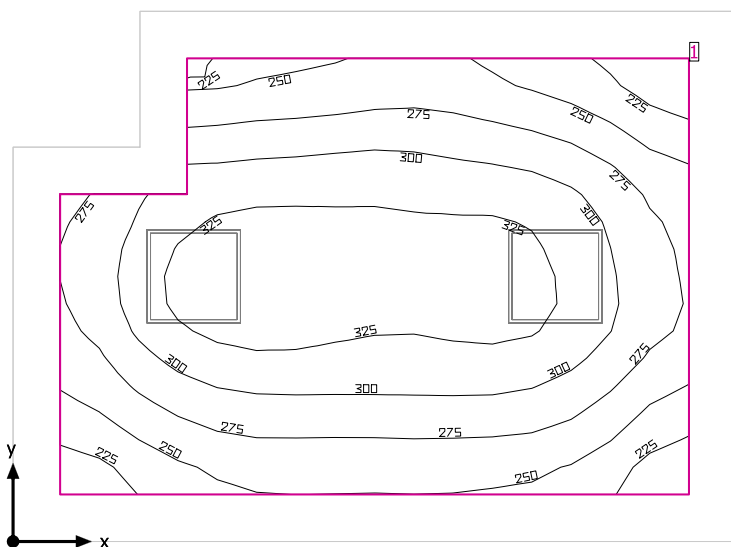
# Oprawa	Φ(Oprawa) [lm]	Moc [W]	Skuteczność świetlna [lm/W]
3 Solar Light - 1622189 Alessi III 60x60 39W 4000K IP40 N/T	4002	38.0	105.3
Suma wszystkich świateł	12006	114.0	105.3

Charakterystyczna wartość połączenia: 16.71 W/m<sup>2</sup> (Podstawowa powierzchnia pomieszczenia 6.82 m<sup>2</sup>),  
Charakterystyczna wartość połączenia: 28.90 W/m<sup>2</sup> = 4.19 W/m<sup>2</sup>/100 lx (Powierzchnia użytkowego poziomu 3.94 m<sup>2</sup>)

Zużycie: 220 kWh/a od maksymalnego 250 kWh/a

Zmienne zużycia energii nie uwzględniają scen świetlnych i warunków ich ściemniania.

## 1/28 Kuchnia



Wysokość od podłogi do sufitu: 3.300 m, Współczynniki odbicia: Sufit 70.0%, Ściany 50.0%, Podłoga 20.0%, Współczynnik konserwacji: 0.80

## Płaszczyzna pracy

Powierzchnia	Wynik	Średnia (Zad.)	Min.	Maks.	Min/środek	Min/maks
1 Płaszczyzna pracy (1/28 Kuchnia)	Prostopadłe natężenia oświetlenia (adaptacyjne) [lx] Wysokość: 0.800 m, Margines: 0.300 m	288 ( $\geq 200$ )	206	341	0.72	0.60

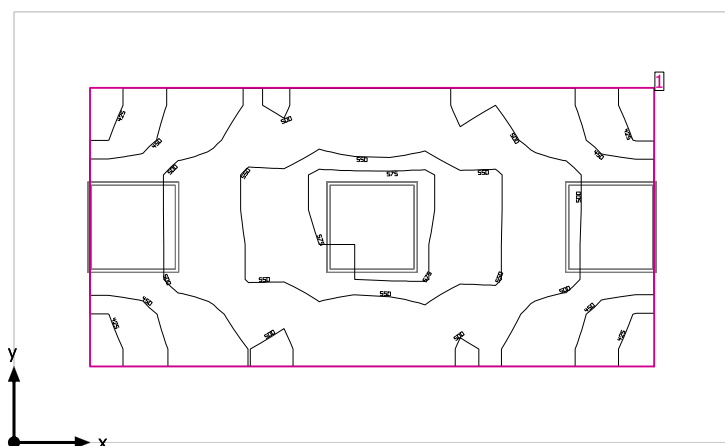
# Oprawa	$\Phi$ (Oprawa) [lm]	Moc [W]	Skuteczność świetlna [lm/W]
2 Solar Light - 1622142 Alessi 60x60 39W 4000K IP40 N/T	4464	39.0	114.5
Suma wszystkich świateł	8928	78.0	114.5

Charakterystyczna wartość połączenia: 5.24 W/m<sup>2</sup> (Podstawowa powierzchnia pomieszczenia 14.88 m<sup>2</sup>),  
Charakterystyczna wartość połączenia: 7.47 W/m<sup>2</sup> = 2.59 W/m<sup>2</sup>/100 lx (Powierzchnia użytkowego poziomu 10.45 m<sup>2</sup>)

Zużycie: 300 kWh/a od maksymalnego 550 kWh/a

Zmienne zużycia energii nie uwzględniają scen świetlnych i warunków ich ściemniania.

## 1/33 Gabinet lekarski



Wysokość od podłogi do sufitu: 3.300 m, Współczynniki odbicia: Sufit 70.0%, Ściany 50.0%, Podłoga 20.0%, Współczynnik konserwacji: 0.80

## Płaszczyzna pracy

Powierzchnia	Wynik	Średnia (Zad.)	Min.	Maks.	Min/środek	Min/maks
1 Płaszczyzna pracy (1/33 Gabinet lekarski)	Prostopadłe natężenia oświetlenia (adaptacyjne) [lx] Wysokość: 0.800 m, Margines: 0.500 m	507 ( $\geq 500$ )	419	581	0.83	0.72

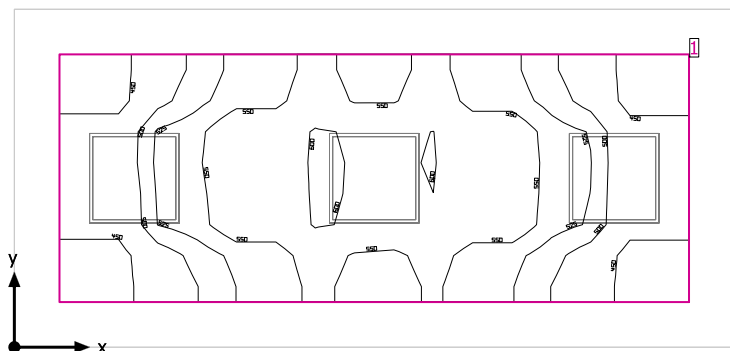
# Oprawa	$\Phi$ (Oprawa) [lm]	Moc [W]	Skuteczność świetlna [lm/W]
3 Solar Light - 1622189 Alessi III 60x60 39W 4000K IP40 N/T	4002	38.0	105.3
Suma wszystkich świateł	12006	114.0	105.3

Charakterystyczna wartość połączenia: 8.55 W/m<sup>2</sup> (Podstawowa powierzchnia pomieszczenia 13.34 m<sup>2</sup>),  
Charakterystyczna wartość połączenia: 16.77 W/m<sup>2</sup> = 3.31 W/m<sup>2</sup>/100 lx (Powierzchnia użytkowego poziomu 6.80 m<sup>2</sup>)

Zużycie: 410 kWh/a od maksymalnego 500 kWh/a

Zmienne zużycia energii nie uwzględniają scen świetlnych i warunków ich ściemniania.

## 1/34 Gabinet lekarski



Wysokość od podłogi do sufitu: 3.300 m, Współczynniki odbicia: Sufit 70.0%, Ściany 50.0%, Podłoga 20.0%, Współczynnik konserwacji: 0.80

## Płaszczyzna pracy

Powierzchnia	Wynik	Średnia (Zad.)	Min.	Maks.	Min/środek	Min/maks
1 Płaszczyzna pracy (1/34 Gabinet lekarski)	Prostopadłe natężenia oświetlenia (adaptacyjne) [lx] Wysokość: 0.800 m, Margines: 0.300 m	524 ( $\geq 500$ )	433	603	0.83	0.72

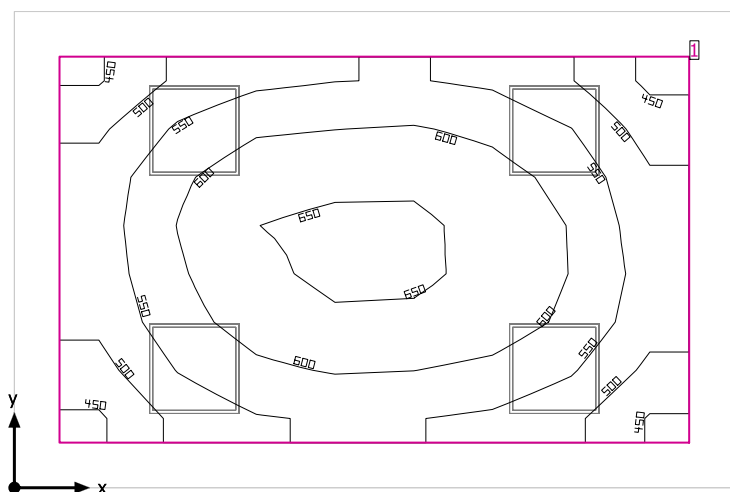
# Oprawa	$\Phi$ (Oprawa) [lm]	Moc [W]	Skuteczność świetlna [lm/W]
3 Solar Light - 1622189 Alessi III 60x60 39W 4000K IP40 N/T	4002	38.0	105.3
Suma wszystkich świateł	12006	114.0	105.3

Charakterystyczna wartość połączenia: 10.61 W/m<sup>2</sup> (Podstawowa powierzchnia pomieszczenia 10.75 m<sup>2</sup>),  
Charakterystyczna wartość połączenia: 16.54 W/m<sup>2</sup> = 3.16 W/m<sup>2</sup>/100 lx (Powierzchnia użytkowego poziomu 6.89 m<sup>2</sup>)

Zużycie: 410 kWh/a od maksymalnego 400 kWh/a

Zmienne zużycia energii nie uwzględniają scen świetlnych i warunków ich ściemniania.

## 1/35 Rejestracja



Wysokość od podłogi do sufitu: 3.300 m, Współczynniki odbicia: Sufit 70.0%, Ściany 50.0%, Podłoga 20.0%, Współczynnik konserwacji: 0.80

## Płaszczyzna pracy

Powierzchnia	Wynik	Średnia (Zad.)	Min.	Maks.	Min/środek	Min/maks
1 Płaszczyzna pracy (1/35 Rejestracja)	Prostopadłe natężenia oświetlenia (adaptacyjne) [lx] Wysokość: 0.800 m, Margines: 0.300 m	567 ( $\geq 500$ )	439	662	0.77	0.66

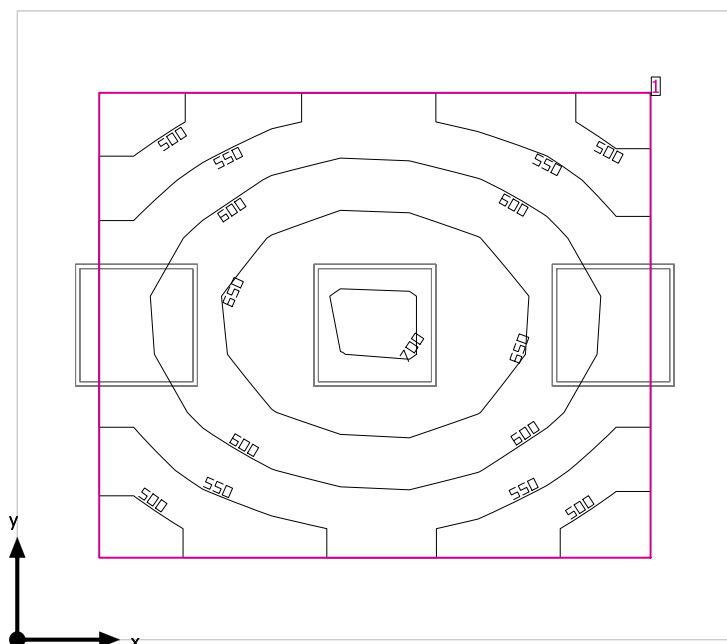
# Oprawa	$\Phi$ (Oprawa) [lm]	Moc [W]	Skuteczność świetlna [lm/W]
4 Solar Light - 1622189 Alessi III 60x60 39W 4000K IP40 N/T	4002	38.0	105.3
Suma wszystkich świateł	16008	152.0	105.3

Charakterystyczna wartość połączenia: 10.03 W/m<sup>2</sup> (Podstawowa powierzchnia pomieszczenia 15.15 m<sup>2</sup>),  
Charakterystyczna wartość połączenia: 14.16 W/m<sup>2</sup> = 2.50 W/m<sup>2</sup>/100 lx (Powierzchnia użytkowego poziomu 10.74 m<sup>2</sup>)

Zużycie: 420 kWh/a od maksymalnego 550 kWh/a

Zmienne zużycia energii nie uwzględniają scen świetlnych i warunków ich ściemniania.

## 1/37 Socjalny



Wysokość od podłogi do sufitu: 3.300 m, Współczynniki odbicia: Sufit 70.0%, Ściany 50.0%, Podłoga 20.0%, Współczynnik konserwacji: 0.80

## Płaszczyzna pracy

Powierzchnia	Wynik	Średnia (Zad.)	Min.	Maks.	Min/środek	Min/maks
1 Płaszczyzna pracy (1/37 Socjalny)	Prostopadłe natężenia oświetlenia (adaptacyjne) [lx] Wysokość: 0.800 m, Margines: 0.400 m	593 ( $\geq 500$ )	468	702	0.79	0.67

# Oprawa	$\Phi$ (Oprawa) [lm]	Moc [W]	Skuteczność świetlna [lm/W]
3 Solar Light - 1622189 Alessi III 60x60 39W 4000K IP40 N/T	4002	38.0	105.3
Suma wszystkich świateł	12006	114.0	105.3

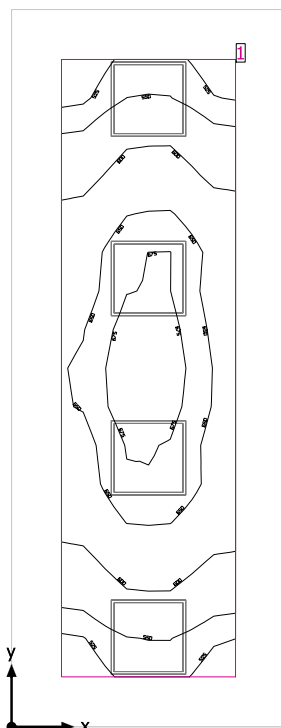
Charakterystyczna wartość połączenia: 10.64 W/m<sup>2</sup> (Podstawowa powierzchnia pomieszczenia 10.72 m<sup>2</sup>),  
Charakterystyczna wartość połączenia: 18.66 W/m<sup>2</sup> = 3.15 W/m<sup>2</sup>/100 lx (Powierzchnia użytkowego poziomu 6.11 m<sup>2</sup>)

Zużycie: 220 kWh/a od maksymalnego 400 kWh/a

Zmienne zużycia energii nie uwzględniają scen świetlnych i warunków ich ściemniania.



## 1/45 Socjalny



Wysokość od podłogi do sufitu: 3.300 m, Współczynniki odbicia: Sufit 70.0%, Ściany 50.0%, Podłoga 20.0%, Współczynnik konserwacji: 0.80

## Płaszczyzna pracy

Powierzchnia	Wynik	Średnia (Zad.)	Min.	Maks.	Min/środek	Min/maks
1 Płaszczyzna pracy (1/45 Socjalny)	Prostopadłe natężenia oświetlenia (adaptacyjne) [lx] Wysokość: 0.800 m, Margines: 0.400 m	616 ( $\geq 500$ )	507	689	0.82	0.74

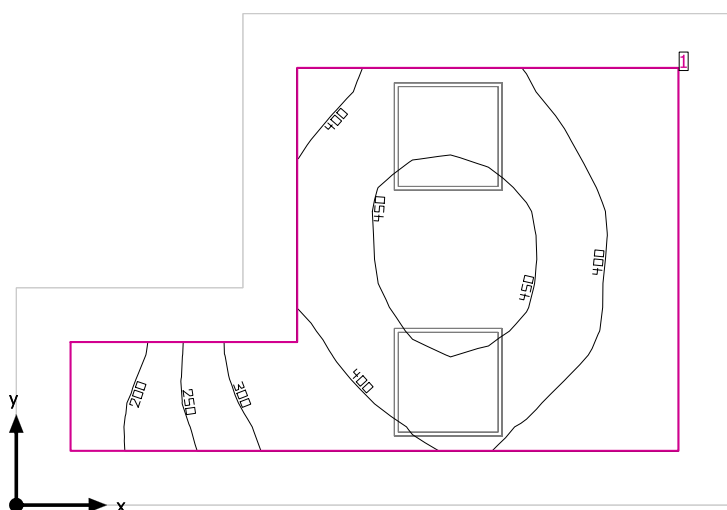
#	Oprawa	$\Phi$ (Oprawa) [lm]	Moc [W]	Skuteczność świetlna [lm/W]
4	Solar Light - 1622189 Alessi III 60x60 39W 4000K IP40 N/T	4002	38.0	105.3
Suma wszystkich świateł		16008	152.0	105.3

Charakterystyczna wartość połączenia: 12.06 W/m<sup>2</sup> (Podstawowa powierzchnia pomieszczenia 12.61 m<sup>2</sup>),  
Charakterystyczna wartość połączenia: 22.04 W/m<sup>2</sup> = 3.58 W/m<sup>2</sup>/100 lx (Powierzchnia użytkowego poziomu 6.90 m<sup>2</sup>)

Zużycie: 290 kWh/a od maksymalnego 450 kWh/a

Zmienne zużycia energii nie uwzględniają scen świetlnych i warunków ich ściemniania.

## 1/54 Kuchnia



Wysokość od podłogi do sufitu: 3.300 m, Współczynniki odbicia: Sufit 70.0%, Ściany 50.0%, Podłoga 20.0%, Współczynnik konserwacji: 0.80

## Płaszczyzna pracy

Powierzchnia	Wynik	Średnia (Zad.)	Min.	Maks.	Min/środek	Min/maks
1 Płaszczyzna pracy (1/54 Kuchnia)	Prostopadłe natężenia oświetlenia (adaptacyjne) [lx] Wysokość: 0.800 m, Margines: 0.300 m	386 ( $\geq 200$ )	152	470	0.39	0.32

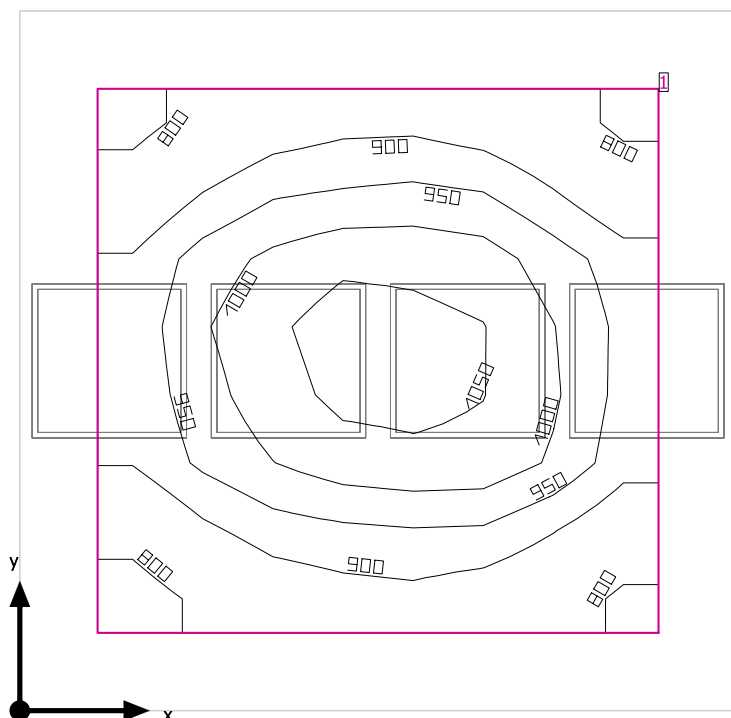
# Oprawa	$\Phi$ (Oprawa) [lm]	Moc [W]	Skuteczność świetlna [lm/W]
2 Solar Light - 1622142 Alessi 60x60 39W 4000K IP40 N/T	4464	39.0	114.5
Suma wszystkich świateł	8928	78.0	114.5

Charakterystyczna wartość połączenia: 8.80 W/m<sup>2</sup> (Podstawowa powierzchnia pomieszczenia 8.87 m<sup>2</sup>),  
Charakterystyczna wartość połączenia: 14.95 W/m<sup>2</sup> = 3.87 W/m<sup>2</sup>/100 lx (Powierzchnia użytkowego poziomu 5.22 m<sup>2</sup>)

Zużycie: 300 kWh/a od maksymalnego 350 kWh/a

Zmienne zużycia energii nie uwzględniają scen świetlnych i warunków ich ściemniania.

## 1/56 Zabiegowy - pobieranie krwi



Wysokość od podłogi do sufitu: 3.300 m, Współczynniki odbicia: Sufit 70.0%, Ściany 50.0%, Podłoga 20.0%, Współczynnik konserwacji: 0.80

## Płaszczyzna pracy

Powierzchnia	Wynik	Średnia (Zad.)	Min.	Maks.	Min/środek	Min/maks
1 Płaszczyzna pracy (1/56 Zabiegowy - pobieranie krwi)	Prostopadłe natężenia oświetlenia (adaptacyjne) [lx] Wysokość: 0.800 m, Margines: 0.300 m	934 ( $\geq 500$ )	763	1067	0.82	0.72

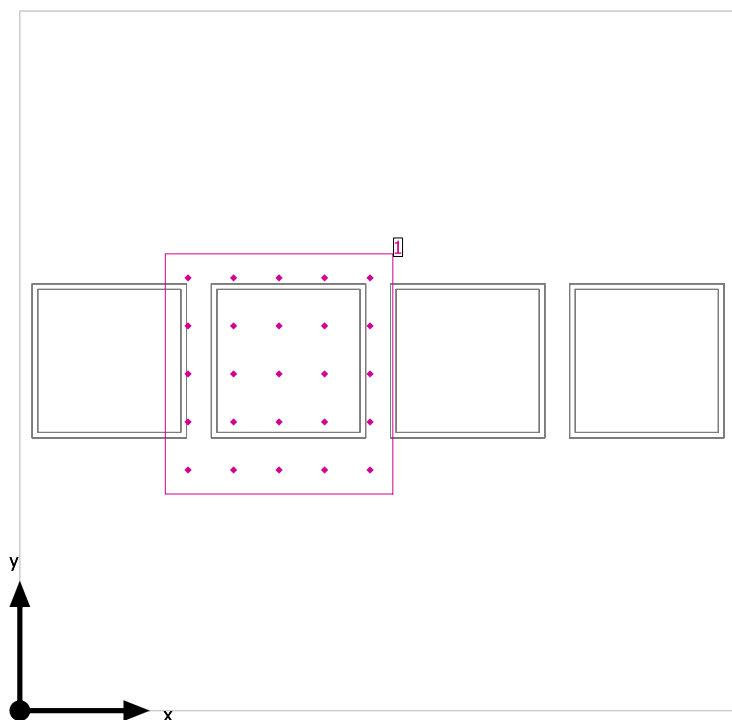
# Oprawa	$\Phi$ (Oprawa) [lm]	Moc [W]	Skuteczność świetlna [lm/W]
4 Solar Light - 1622189 Alessi III 60x60 39W 4000K IP40 N/T	4002	38.0	105.3
Suma wszystkich świateł	16008	152.0	105.3

Charakterystyczna wartość połączenia: 20.38 W/m<sup>2</sup> (Podstawowa powierzchnia pomieszczenia 7.46 m<sup>2</sup>),  
Charakterystyczna wartość połączenia: 33.47 W/m<sup>2</sup> = 3.58 W/m<sup>2</sup>/100 lx (Powierzchnia użytkowego poziomu 4.54 m<sup>2</sup>)

Zużycie: 550 kWh/a od maksymalnego 300 kWh/a

Zmienne zużycia energii nie uwzględniają scen świetlnych i warunków ich ściemniania.

## 1/56 Zabiegowy - pobieranie krwi

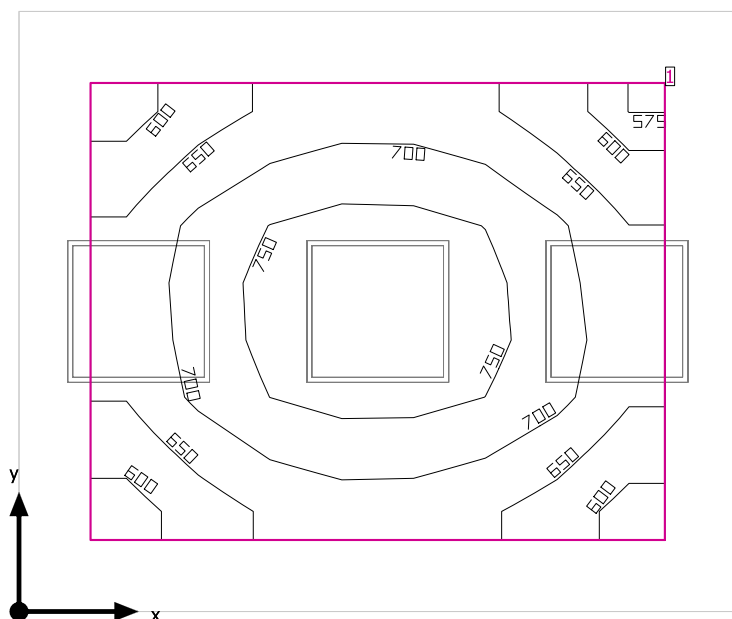


Wysokość od podłogi do sufitu: 3.300 m, Współczynniki odbicia: Sufit 70.0%, Ściany 50.0%, Podłoga 20.0%, Współczynnik konserwacji: 0.80

## Ogólne

Powierzchnia	Wynik	Średnia (Zad.)	Min.	Maks.	Min/środek	Min/maks
1 Pobieranie krwi	Prostopadłe natężenia oświetlenia [lx] Wysokość: 0.800 m	1011	933	1064	0.92	0.88

## Portiernia



Wysokość od podłogi do sufitu: 3.300 m, Współczynniki odbicia: Sufit 70.0%, Ściany 50.0%, Podłoga 20.0%, Współczynnik konserwacji: 0.80

### Płaszczyzna pracy

Powierzchnia	Wynik	Średnia (Zad.)	Min.	Maks.	Min/środek	Min/maks
1 Płaszczyzna pracy (Portiernia)	Prostopadłe natężenia oświetlenia (adaptacyjne) [lx] Wysokość: 0.800 m, Margines: 0.300 m	691 (≥ 500)	575	782	0.83	0.74

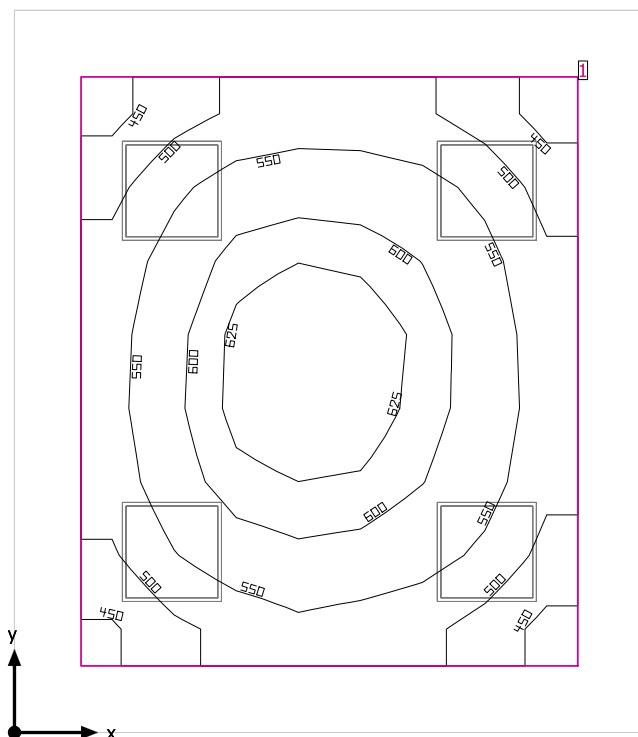
# Oprawa	Φ(Oprawa) [lm]	Moc [W]	Skuteczność świetlna [lm/W]
3 Solar Light - 1622189 Alessi III 60x60 39W 4000K IP40 N/T	4002	38.0	105.3
Suma wszystkich świateł	12006	114.0	105.3

Charakterystyczna wartość połączenia: 15.05 W/m<sup>2</sup> (Podstawowa powierzchnia pomieszczenia 7.57 m<sup>2</sup>),  
Charakterystyczna wartość połączenia: 24.69 W/m<sup>2</sup> = 3.57 W/m<sup>2</sup>/100 lx (Powierzchnia użytkowego poziomu 4.62 m<sup>2</sup>)

Zużycie: 19 kWh/a od maksymalnego 300 kWh/a

Zmienne zużycia energii nie uwzględniają scen świetlnych i warunków ich ściemniania.

## 2/05 Socjalny



Wysokość od podłogi do sufitu: 3.300 m, Współczynniki odbicia: Sufit 70.0%, Ściany 50.0%, Podłoga 20.0%, Współczynnik konserwacji: 0.80

## Płaszczyzna pracy

Powierzchnia	Wynik	Średnia (Zad.)	Min.	Maks.	Min/środek	Min/maks
1 Płaszczyzna pracy (2/05 Socjalny)	Prostopadłe natężenia oświetlenia (adaptacyjne) [lx] Wysokość: 0.800 m, Margines: 0.400 m	553 ( $\geq 500$ )	430	648	0.78	0.66

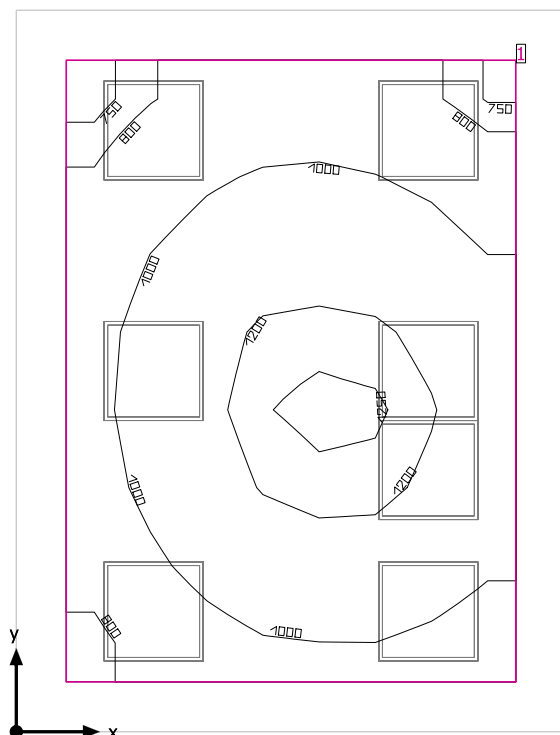
#	Oprawa	$\Phi$ (Oprawa) [lm]	Moc [W]	Skuteczność świetlna [lm/W]
4	Solar Light - 1622189 Alessi III 60x60 39W 4000K IP40 N/T	4002	38.0	105.3
Suma wszystkich świateł		16008	152.0	105.3

Charakterystyczna wartość połączenia: 9.26 W/m<sup>2</sup> (Podstawowa powierzchnia pomieszczenia 16.42 m<sup>2</sup>),  
Charakterystyczna wartość połączenia: 14.39 W/m<sup>2</sup> = 2.60 W/m<sup>2</sup>/100 lx (Powierzchnia użytkowego poziomu 10.56 m<sup>2</sup>)

Zużycie: 290 kWh/a od maksymalnego 600 kWh/a

Zmienne zużycia energii nie uwzględniają scen świetlnych i warunków ich ściemniania.

## 2/06 Zabiegowy - pobieranie krwi



Wysokość od podłogi do sufitu: 3.300 m, Współczynniki odbicia: Sufit 70.0%, Ściany 50.0%, Podłoga 20.0%, Współczynnik konserwacji: 0.80

## Płaszczyzna pracy

Powierzchnia	Wynik	Średnia (Zad.)	Min.	Maks.	Min/środek	Min/maks
1 Płaszczyzna pracy (2/06 Zabiegowy - pobieranie krwi)	Prostopadłe natężenia oświetlenia (adaptacyjne) [lx] Wysokość: 0.800 m, Margines: 0.300 m	1029 (≥ 500)	724	1259	0.70	0.58

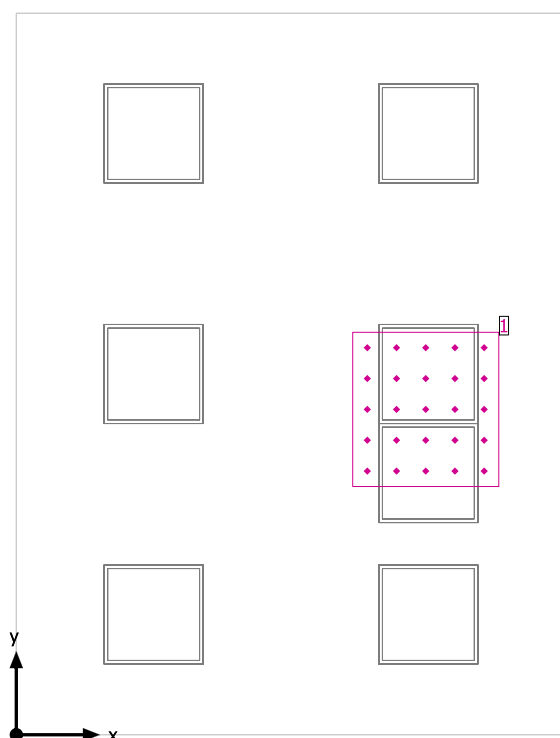
# Oprawa	Φ(Oprawa) [lm]	Moc [W]	Skuteczność świetlna [lm/W]
7 Solar Light - 1622189 Alessi III 60x60 39W 4000K IP40 N/T	4002	38.0	105.3
Suma wszystkich świateł	28014	266.0	105.3

Charakterystyczna wartość połączenia: 18.59 W/m<sup>2</sup> (Podstawowa powierzchnia pomieszczenia 14.31 m<sup>2</sup>),  
Charakterystyczna wartość połączenia: 26.37 W/m<sup>2</sup> = 2.56 W/m<sup>2</sup>/100 lx (Powierzchnia użytkowego poziomu 10.09 m<sup>2</sup>)

Zużycie: 960 kWh/a od maksymalnego 550 kWh/a

Zmienne zużycia energii nie uwzględniają scen świetlnych i warunków ich ściemniania.

## 2/06 Zabiegowy - pobieranie krwi



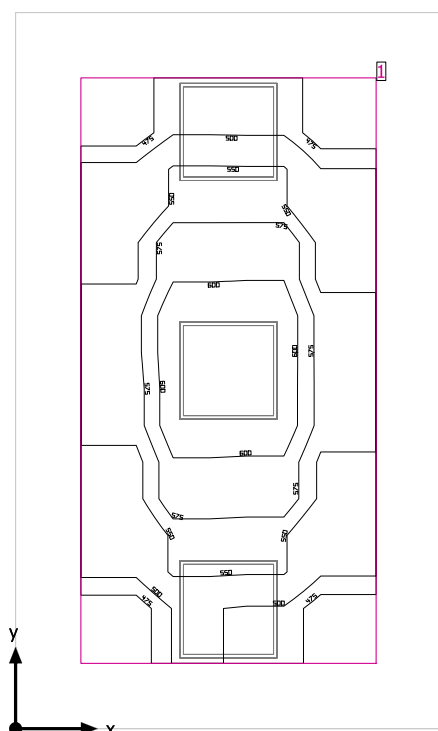
Wysokość od podłogi do sufitu: 3.300 m, Współczynniki odbicia: Sufit 70.0%, Ściany 50.0%, Podłoga 20.0%, Współczynnik konserwacji: 0.80

## Ogólne

Powierzchnia	Wynik	Średnia (Zad.)	Min.	Maks.	Min/środek	Min/maks
1 Pobieranie krwi	Prostopadłe natężenia oświetlenia [lx] Wysokość: 0.800 m	1186	1083	1255	0.91	0.86



## 2/07 Socjalny - Lekarze



Wysokość od podłogi do sufitu: 3.300 m, Współczynniki odbicia: Sufit 70.0%, Ściany 50.0%, Podłoga 20.0%, Współczynnik konserwacji: 0.80

## Płaszczyzna pracy

Powierzchnia	Wynik	Średnia (Zad.)	Min.	Maks.	Min/środek	Min/maks
1 Płaszczyzna pracy (2/07 Socjalny - Lekarze)	Prostopadłe natężenia oświetlenia (adaptacyjne) [lx] Wysokość: 0.800 m, Margines: 0.400 m	543 (≥ 500)	454	623	0.84	0.73

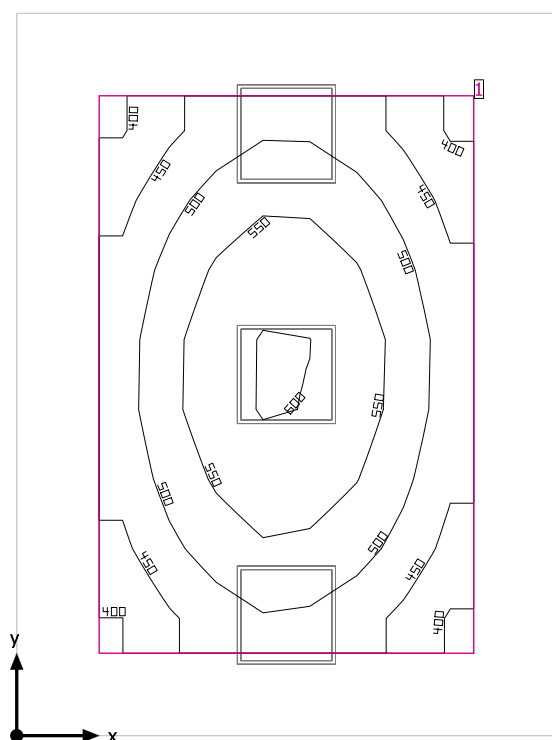
# Oprawa	Φ(Oprawa) [lm]	Moc [W]	Skuteczność świetlna [lm/W]
3 Solar Light - 1622189 Alessi III 60x60 39W 4000K IP40 N/T	4002	38.0	105.3
Suma wszystkich świateł	12006	114.0	105.3

Charakterystyczna wartość połączenia: 9.96 W/m<sup>2</sup> (Podstawowa powierzchnia pomieszczenia 11.44 m<sup>2</sup>),  
Charakterystyczna wartość połączenia: 17.57 W/m<sup>2</sup> = 3.24 W/m<sup>2</sup>/100 lx (Powierzchnia użytkowego poziomu 6.49 m<sup>2</sup>)

Zużycie: 220 kWh/a od maksymalnego 450 kWh/a

Zmienne zużycia energii nie uwzględniają scen świetlnych i warunków ich ściemniania.

## 2/11 Lekarze



Wysokość od podłogi do sufitu: 3.300 m, Współczynniki odbicia: Sufit 70.0%, Ściany 50.0%, Podłoga 20.0%, Współczynnik konserwacji: 0.80

## Płaszczyzna pracy

Powierzchnia	Wynik	Średnia (Zad.)	Min.	Maks.	Min/środek	Min/maks
1 Płaszczyzna pracy (2/11 Lekarze)	Prostopadłe natężenia oświetlenia (adaptacyjne) [lx] Wysokość: 0.800 m, Margines: 0.500 m	505 ( $\geq 500$ )	394	602	0.78	0.65

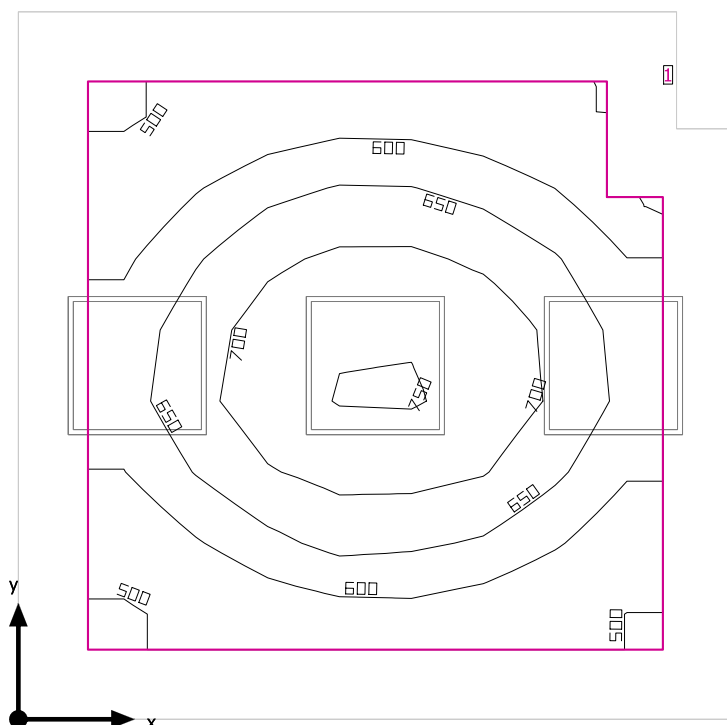
#	Oprawa	$\Phi$ (Oprawa) [lm]	Moc [W]	Skuteczność świetlna [lm/W]
3	Solar Light - 1622189 Alessi III 60x60 39W 4000K IP40 N/T	4002	38.0	105.3
Suma wszystkich świateł		12006	114.0	105.3

Charakterystyczna wartość połączenia: 7.95 W/m<sup>2</sup> (Podstawowa powierzchnia pomieszczenia 14.34 m<sup>2</sup>),  
Charakterystyczna wartość połączenia: 14.84 W/m<sup>2</sup> = 2.94 W/m<sup>2</sup>/100 lx (Powierzchnia użytkowego poziomu 7.68 m<sup>2</sup>)

Zużycie: 220 kWh/a od maksymalnego 550 kWh/a

Zmienne zużycia energii nie uwzględniają scen świetlnych i warunków ich ściemniania.

## 2/19 Psycholog



Wysokość od podłogi do sufitu: 3.300 m, Współczynniki odbicia: Sufit 70.0%, Ściany 50.0%, Podłoga 20.0%, Współczynnik konserwacji: 0.80

## Płaszczyzna pracy

Powierzchnia	Wynik	Średnia (Zad.)	Min.	Maks.	Min/środek	Min/maks
1 Płaszczyzna pracy (2/19 Psycholog)	Prostopadłe natężenia oświetlenia (adaptacyjne) [lx] Wysokość: 0.800 m, Margines: 0.300 m	632 ( $\geq 500$ )	487	752	0.77	0.65

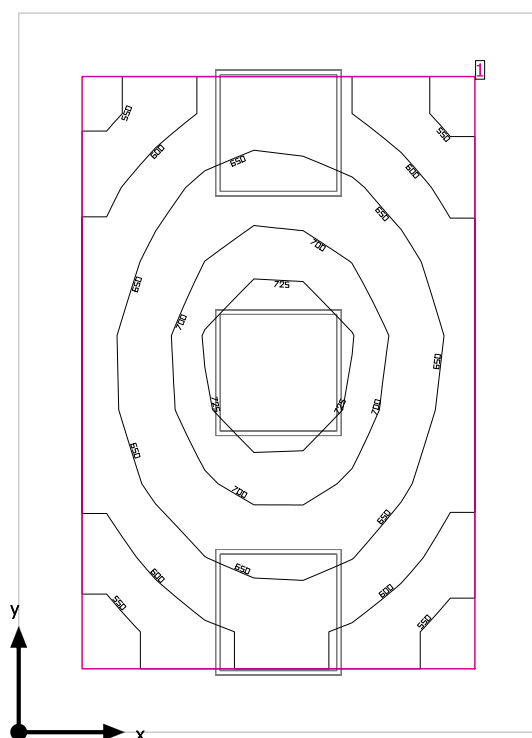
# Oprawa	$\Phi$ (Oprawa) [lm]	Moc [W]	Skuteczność świetlna [lm/W]
3 Solar Light - 1622189 Alessi III 60x60 39W 4000K IP40 N/T	4002	38.0	105.3
Suma wszystkich świateł	12006	114.0	105.3

Charakterystyczna wartość połączenia: 12.31 W/m<sup>2</sup> (Podstawowa powierzchnia pomieszczenia 9.26 m<sup>2</sup>),  
Charakterystyczna wartość połączenia: 19.17 W/m<sup>2</sup> = 3.03 W/m<sup>2</sup>/100 lx (Powierzchnia użytkowego poziomu 5.95 m<sup>2</sup>)

Zużycie: 410 kWh/a od maksymalnego 350 kWh/a

Zmienne zużycia energii nie uwzględniają scen świetlnych i warunków ich ściemniania.

## 2/21 Adm.



Wysokość od podłogi do sufitu: 3.300 m, Współczynniki odbicia: Sufit 70.0%, Ściany 50.0%, Podłoga 20.0%, Współczynnik konserwacji: 0.80

## Płaszczyzna pracy

Powierzchnia	Wynik	Średnia (Zad.)	Min.	Maks.	Min/środek	Min/maks
1 Płaszczyzna pracy (2/21 Adm.)	Prostopadłe natężenia oświetlenia (adaptacyjne) [lx] Wysokość: 0.800 m, Margines: 0.300 m	646 ( $\geq 500$ )	525	744	0.81	0.71

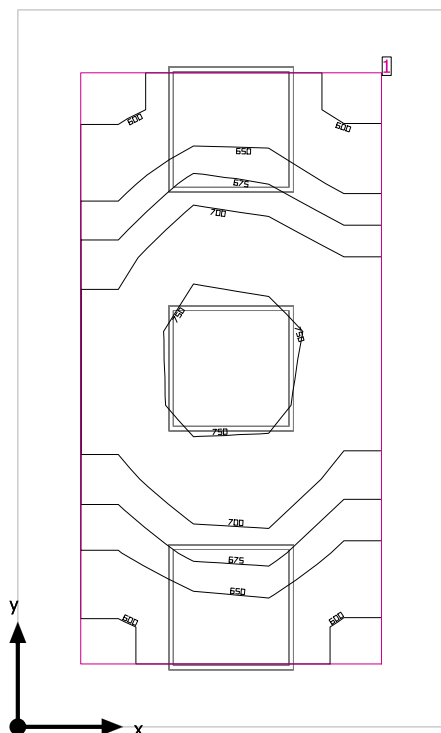
#	Oprawa	$\Phi$ (Oprawa) [lm]	Moc [W]	Skuteczność świetlna [lm/W]
3	Solar Light - 1622189 Alessi III 60x60 39W 4000K IP40 N/T	4002	38.0	105.3
Suma wszystkich świateł		12006	114.0	105.3

Charakterystyczna wartość połączenia: 13.62 W/m<sup>2</sup> (Podstawowa powierzchnia pomieszczenia 8.37 m<sup>2</sup>),  
Charakterystyczna wartość połączenia: 21.87 W/m<sup>2</sup> = 3.39 W/m<sup>2</sup>/100 lx (Powierzchnia użytkowego poziomu 5.21 m<sup>2</sup>)

Zużycie: 310 kWh/a od maksymalnego 300 kWh/a

Zmienne zużycia energii nie uwzględniają scen świetlnych i warunków ich ściemniania.

## 2/22 Psych.



Wysokość od podłogi do sufitu: 3.300 m, Współczynniki odbicia: Sufit 70.0%, Ściany 50.0%, Podłoga 20.0%, Współczynnik konserwacji: 0.80

## Płaszczyzna pracy

Powierzchnia	Wynik	Średnia (Zad.)	Min.	Maks.	Min/środek	Min/maks
1 Płaszczyzna pracy (2/22 Psych.)	Prostopadłe natężenia oświetlenia (adaptacyjne) [lx] Wysokość: 0.800 m, Margines: 0.300 m	681 (≥ 500)	590	766	0.87	0.77

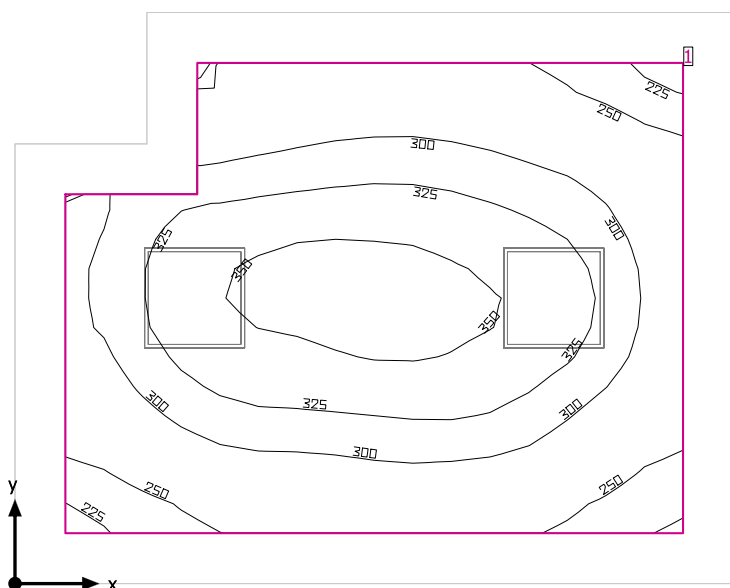
#	Oprawa	Φ(Oprawa) [lm]	Moc [W]	Skuteczność świetlna [lm/W]
3	Solar Light - 1622189 Alessi III 60x60 39W 4000K IP40 N/T	4002	38.0	105.3
Suma wszystkich świateł		12006	114.0	105.3

Charakterystyczna wartość połączenia: 16.38 W/m<sup>2</sup> (Podstawowa powierzchnia pomieszczenia 6.96 m<sup>2</sup>),  
Charakterystyczna wartość połączenia: 28.18 W/m<sup>2</sup> = 4.14 W/m<sup>2</sup>/100 lx (Powierzchnia użytkowego poziomu 4.05 m<sup>2</sup>)

Zużycie: 410 kWh/a od maksymalnego 250 kWh/a

Zmienne zużycia energii nie uwzględniają scen świetlnych i warunków ich ściemniania.

## 2/28 Kuchnia



Wysokość od podłogi do sufitu: 3.300 m, Współczynniki odbicia: Sufit 70.0%, Ściany 50.0%, Podłoga 20.0%, Współczynnik konserwacji: 0.80

## Płaszczyzna pracy

Powierzchnia	Wynik	Średnia (Zad.)	Min.	Maks.	Min/środek	Min/maks
1 Płaszczyzna pracy (2/28 Kuchnia)	Prostopadłe natężenia oświetlenia (adaptacyjne) [lx] Wysokość: 0.800 m, Margines: 0.300 m	303 ( $\geq 200$ )	220	359	0.73	0.61

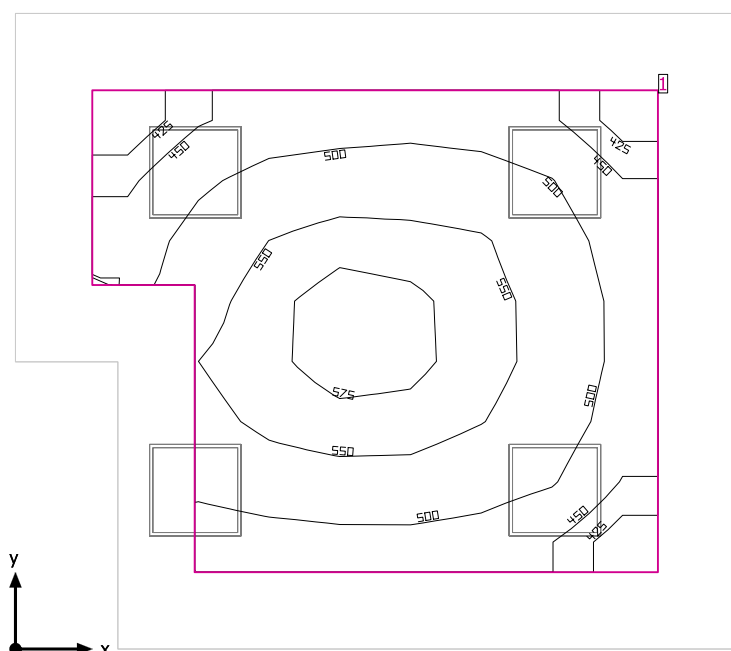
# Oprawa	$\Phi$ (Oprawa) [lm]	Moc [W]	Skuteczność świetlna [lm/W]
2 Solar Light - 1622142 Alessi 60x60 39W 4000K IP40 N/T	4464	39.0	114.5
Suma wszystkich świateł	8928	78.0	114.5

Charakterystyczna wartość połączenia: 5.60 W/m<sup>2</sup> (Podstawowa powierzchnia pomieszczenia 13.92 m<sup>2</sup>),  
Charakterystyczna wartość połączenia: 8.06 W/m<sup>2</sup> = 2.66 W/m<sup>2</sup>/100 lx (Powierzchnia użytkowego poziomu 9.67 m<sup>2</sup>)

Zużycie: 300 kWh/a od maksymalnego 500 kWh/a

Zmienne zużycia energii nie uwzględniają scen świetlnych i warunków ich ściemniania.

## 2/31 Administracja



Wysokość od podłogi do sufitu: 3.300 m, Współczynniki odbicia: Sufit 70.0%, Ściany 50.0%, Podłoga 20.0%, Współczynnik konserwacji: 0.80

## Płaszczyzna pracy

Powierzchnia	Wynik	Średnia (Zad.)	Min.	Maks.	Min/środek	Min/maks
1 Płaszczyzna pracy (2/31 Administracja)	Prostopadłe natężenia oświetlenia (adaptacyjne) [lx] Wysokość: 0.800 m, Margines: 0.500 m	511 (≥ 500)	402	585	0.79	0.69

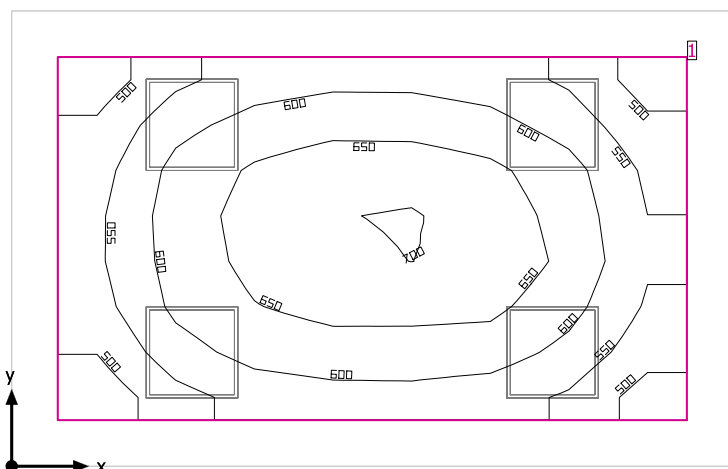
# Oprawa	Φ(Oprawa) [lm]	Moc [W]	Skuteczność świetlna [lm/W]
4 Solar Light - 1622189 Alessi III 60x60 39W 4000K IP40 N/T	4002	38.0	105.3
Suma wszystkich świateł	16008	152.0	105.3

Charakterystyczna wartość połączenia: 8.39 W/m<sup>2</sup> (Podstawowa powierzchnia pomieszczenia 18.12 m<sup>2</sup>),  
Charakterystyczna wartość połączenia: 14.76 W/m<sup>2</sup> = 2.89 W/m<sup>2</sup>/100 lx (Powierzchnia użytkowego poziomu 10.30 m<sup>2</sup>)

Zużycie: 420 kWh/a od maksymalnego 650 kWh/a

Zmienne zużycia energii nie uwzględniają scen świetlnych i warunków ich ściemniania.

## 2/32 Administracja



Wysokość od podłogi do sufitu: 3.300 m, Współczynniki odbicia: Sufit 70.0%, Ściany 50.0%, Podłoga 20.0%, Współczynnik konserwacji: 0.80

## Płaszczyzna pracy

Powierzchnia	Wynik	Średnia (Zad.)	Min.	Maks.	Min/środek	Min/maks
1 Płaszczyzna pracy (2/32 Administracja)	Prostopadłe natężenia oświetlenia (adaptacyjne) [lx] Wysokość: 0.800 m, Margines: 0.300 m	596 (≥ 500)	465	700	0.78	0.66

# Oprawa	Φ(Oprawa) [lm]	Moc [W]	Skuteczność świetlna [lm/W]
4 Solar Light - 1622189 Alessi III 60x60 39W 4000K IP40 N/T	4002	38.0	105.3
Suma wszystkich świateł	16008	152.0	105.3

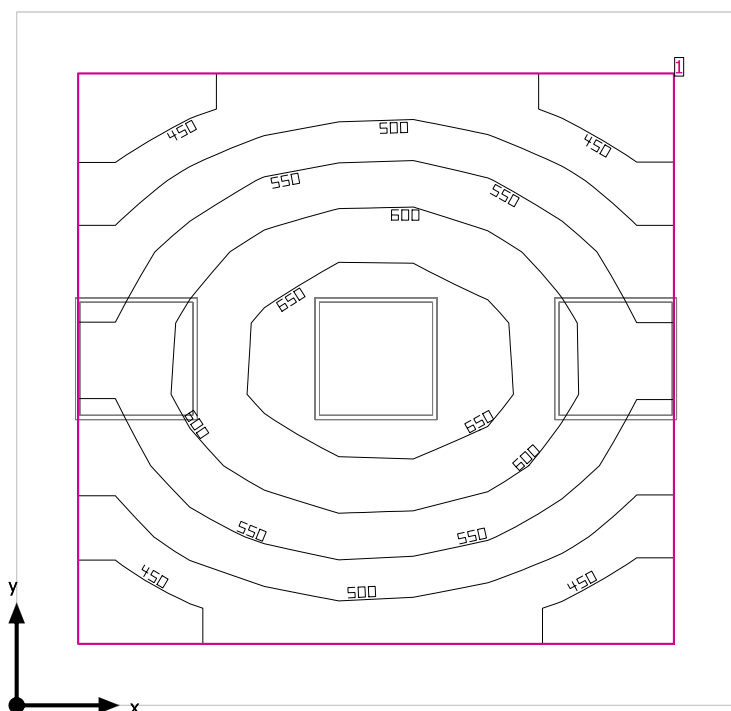
Charakterystyczna wartość połączenia: 10.93 W/m<sup>2</sup> (Podstawowa powierzchnia pomieszczenia 13.91 m<sup>2</sup>),  
Charakterystyczna wartość połączenia: 15.71 W/m<sup>2</sup> = 2.63 W/m<sup>2</sup>/100 lx (Powierzchnia użytkowego poziomu 9.68 m<sup>2</sup>)

Zużycie: 420 kWh/a od maksymalnego 500 kWh/a

Zmienne zużycia energii nie uwzględniają scen świetlnych i warunków ich ściemniania.



## 2/34 Laboratorium



Wysokość od podłogi do sufitu: 3.300 m, Współczynniki odbicia: Sufit 70.0%, Ściany 50.0%, Podłoga 20.0%, Współczynnik konserwacji: 0.80

## Płaszczyzna pracy

Powierzchnia	Wynik	Średnia (Zad.)	Min.	Maks.	Min/środek	Min/maks
1 Płaszczyzna pracy (2/34 Laboratorium)	Prostopadłe natężenia oświetlenia (adaptacyjne) [lx] Wysokość: 0.800 m, Margines: 0.300 m	550 (≥ 500)	402	688	0.73	0.58

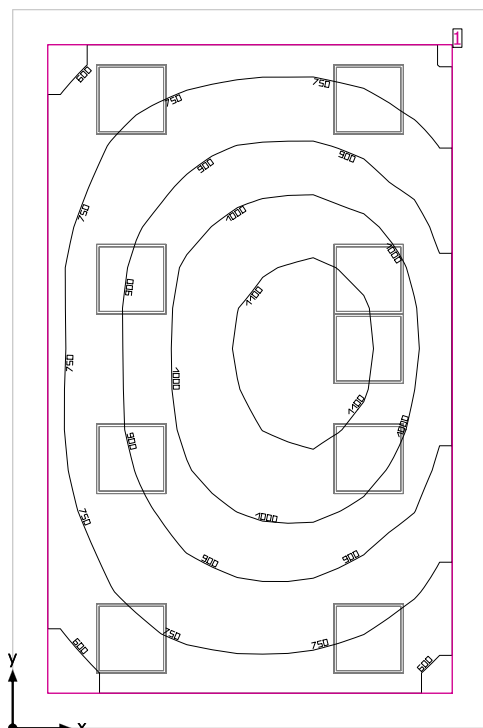
#	Oprawa	Φ(Oprawa) [lm]	Moc [W]	Skuteczność świetlna [lm/W]
3	Solar Light - 1622189 Alessi III 60x60 39W 4000K IP40 N/T	4002	38.0	105.3
Suma wszystkich światel		12006	114.0	105.3

Charakterystyczna wartość połączenia: 9.60 W/m<sup>2</sup> (Podstawowa powierzchnia pomieszczenia 11.88 m<sup>2</sup>),  
Charakterystyczna wartość połączenia: 14.07 W/m<sup>2</sup> = 2.56 W/m<sup>2</sup>/100 lx (Powierzchnia użytkowego poziomu 8.10 m<sup>2</sup>)

Zużycie: 410 kWh/a od maksymalnego 450 kWh/a

Zmienne zużycia energii nie uwzględniają scen świetlnych i warunków ich ściemniania.

## 2/35 Laboratorium



Wysokość od podłogi do sufitu: 3.300 m, Współczynniki odbicia: Sufit 70.0%, Ściany 50.0%, Podłoga 20.0%, Współczynnik konserwacji: 0.80

## Płaszczyzna pracy

Powierzchnia	Wynik	Średnia (Zad.)	Min.	Maks.	Min/środek	Min/maks
1 Płaszczyzna pracy (2/35 Laboratorium)	Prostopadłe natężenia oświetlenia (adaptacyjne) [lx] Wysokość: 0.800 m, Margines: 0.300 m	878 (≥ 500)	541	1146	0.62	0.47

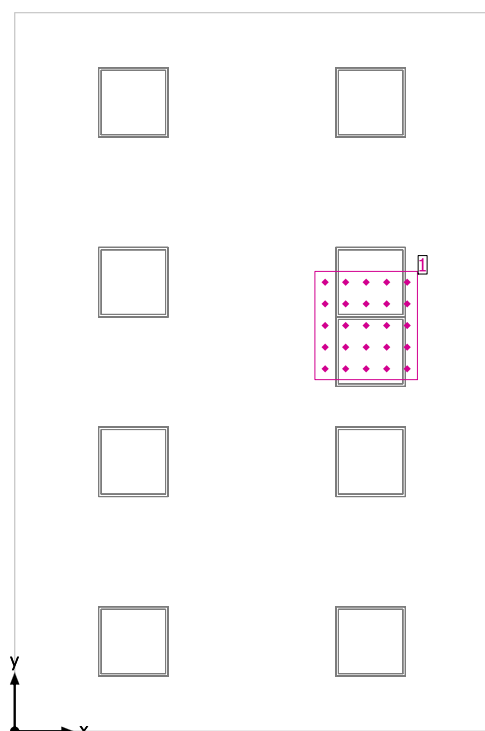
#	Oprawa	Φ(Oprawa) [lm]	Moc [W]	Skuteczność świetlna [lm/W]
9	Solar Light - 1622189 Alessi III 60x60 39W 4000K IP40 N/T	4002	38.0	105.3
Suma wszystkich światel		36018	342.0	105.3

Charakterystyczna wartość połączenia: 13.69 W/m<sup>2</sup> (Podstawowa powierzchnia pomieszczenia 24.99 m<sup>2</sup>),  
Charakterystyczna wartość połączenia: 17.79 W/m<sup>2</sup> = 2.03 W/m<sup>2</sup>/100 lx (Powierzchnia użytkowego poziomu 19.22 m<sup>2</sup>)

Zużycie: 1250 kWh/a od maksymalnego 900 kWh/a

Zmienne zużycia energii nie uwzględniają scen świetlnych i warunków ich ściemniania.

## 2/35 Laboratorium

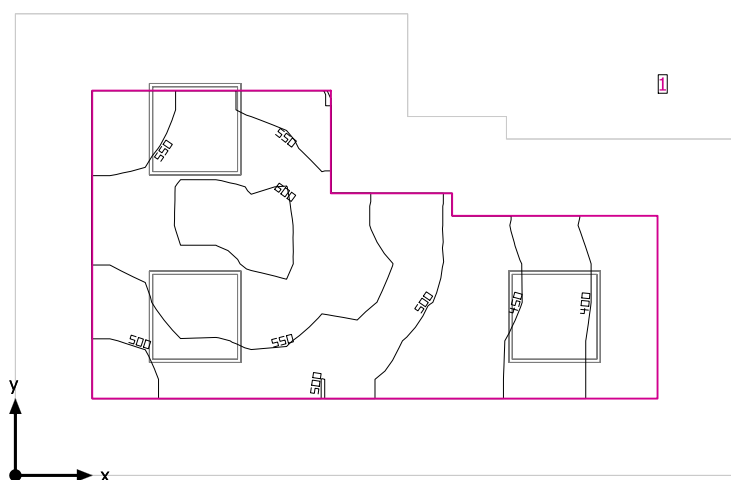


Wysokość od podłogi do sufitu: 3.300 m, Współczynniki odbicia: Sufit 70.0%, Ściany 50.0%, Podłoga 20.0%, Współczynnik konserwacji: 0.80

## Ogólne

Powierzchnia	Wynik	Średnia (Zad.)	Min.	Maks.	Min/środek	Min/maks
1 Pobieranie krwi	Prostopadłe natężenia oświetlenia [lx] Wysokość: 0.800 m	1083	1002	1136	0.93	0.88

## 2/37 Admin.



Wysokość od podłogi do sufitu: 3.300 m, Współczynniki odbicia: Sufit 70.0%, Ściany 50.0%, Podłoga 20.0%, Współczynnik konserwacji: 0.80

## Płaszczyzna pracy

Powierzchnia	Wynik	Średnia (Zad.)	Min.	Maks.	Min/środek	Min/maks
1 Płaszczyzna pracy (2/37 Admin.)	Prostopadłe natężenia oświetlenia (adaptacyjne) [lx] Wysokość: 0.800 m, Margines: 0.500 m	516 ( $\geq 500$ )	362	606	0.70	0.60

# Oprawa	$\Phi$ (Oprawa) [lm]	Moc [W]	Skuteczność świetlna [lm/W]
3 Solar Light - 1622189 Alessi III 60x60 39W 4000K IP40 N/T	4002	38.0	105.3
Suma wszystkich świateł	12006	114.0	105.3

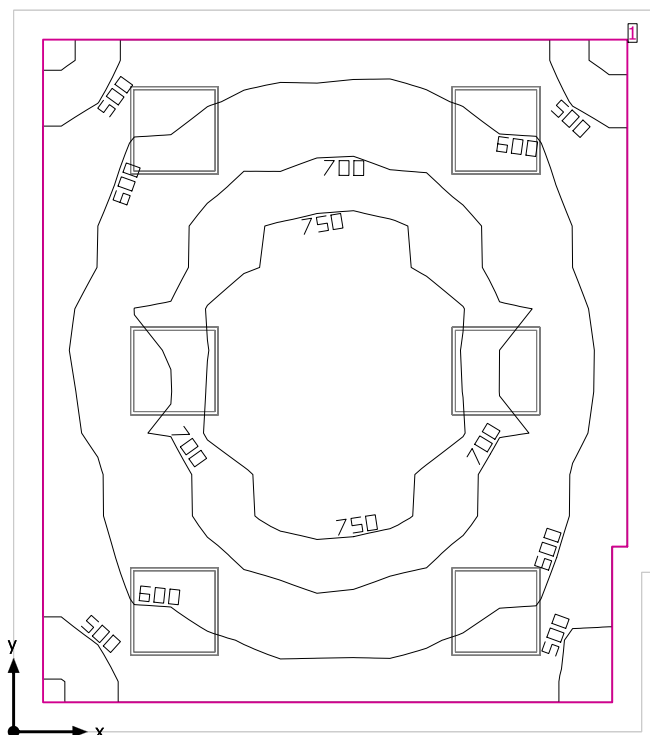
Charakterystyczna wartość połączenia: 9.18 W/m<sup>2</sup> (Podstawowa powierzchnia pomieszczenia 12.42 m<sup>2</sup>),

Charakterystyczna wartość połączenia: 19.80 W/m<sup>2</sup> = 3.84 W/m<sup>2</sup>/100 lx (Powierzchnia użytkowego poziomu 5.76 m<sup>2</sup>)

Zużycie: 310 kWh/a od maksymalnego 450 kWh/a

Zmienne zużycia energii nie uwzględniają scen świetlnych i warunków ich ściemniania.

## 2/38 Admin.



Wysokość od podłogi do sufitu: 3.300 m, Współczynniki odbicia: Sufit 70.0%, Ściany 50.0%, Podłoga 20.0%, Współczynnik konserwacji: 0.80

## Płaszczyzna pracy

Powierzchnia	Wynik	Średnia (Zad.)	Min.	Maks.	Min/środek	Min/maks
1 Płaszczyzna pracy (2/38 Admin.)	Prostopadłe natężenia oświetlenia (adaptacyjne) [lx] Wysokość: 0.800 m, Margines: 0.200 m	648 (≥ 500)	439	798	0.68	0.55

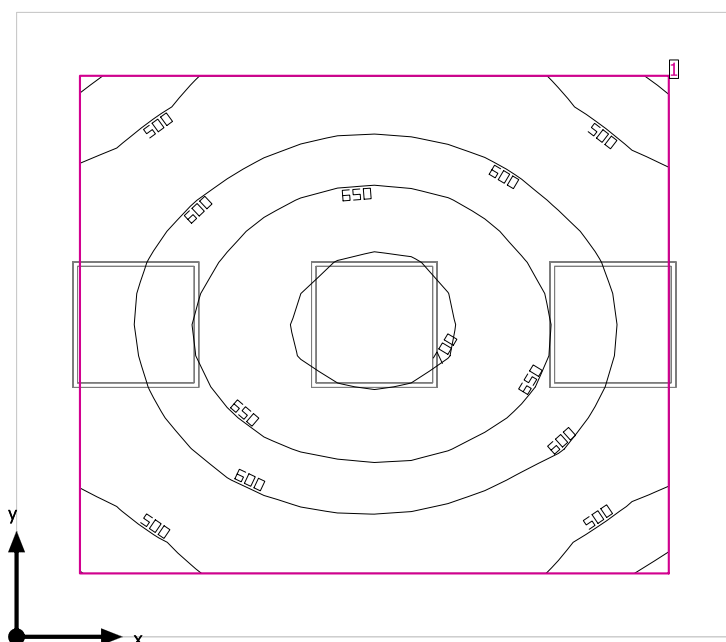
#	Oprawa	Φ(Oprawa) [lm]	Moc [W]	Skuteczność świetlna [lm/W]
6	Solar Light - 1622189 Alessi III 60x60 39W 4000K IP40 N/T	4002	38.0	105.3
Suma wszystkich świateł		24012	228.0	105.3

Charakterystyczna wartość połączenia: 10.71 W/m<sup>2</sup> (Podstawowa powierzchnia pomieszczenia 21.29 m<sup>2</sup>),  
Charakterystyczna wartość połączenia: 12.85 W/m<sup>2</sup> = 1.98 W/m<sup>2</sup>/100 lx (Powierzchnia użytkowego poziomu 17.75 m<sup>2</sup>)

Zużycie: 630 kWh/a od maksymalnego 750 kWh/a

Zmienne zużycia energii nie uwzględniają scen świetlnych i warunków ich ściemniania.

## 2/38 Pokój lekarski



Wysokość od podłogi do sufitu: 3.300 m, Współczynniki odbicia: Sufit 70.0%, Ściany 50.0%, Podłoga 20.0%, Współczynnik konserwacji: 0.80

## Płaszczyzna pracy

Powierzchnia	Wynik	Średnia (Zad.)	Min.	Maks.	Min/środek	Min/maks
1 Płaszczyzna pracy (2/38 Pokój lekarski)	Prostopadłe natężenia oświetlenia (adaptacyjne) [lx] Wysokość: 0.800 m, Margines: 0.300 m	598 (≥ 500)	450	715	0.75	0.63

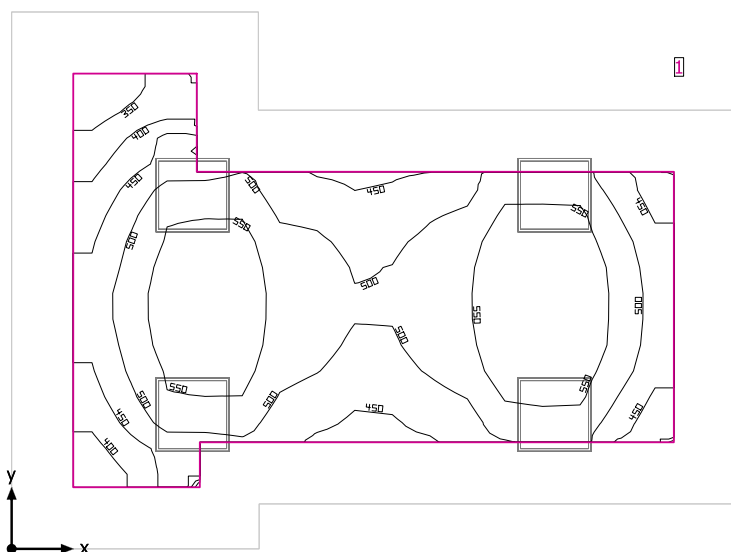
# Oprawa	Φ(Oprawa) [lm]	Moc [W]	Skuteczność świetlna [lm/W]
3 Solar Light - 1622189 Alessi III 60x60 39W 4000K IP40	4002	38.0	105.3
Suma wszystkich świateł	12006	114.0	105.3

Charakterystyczna wartość połączenia: 11.39 W/m<sup>2</sup> (Podstawowa powierzchnia pomieszczenia 10.01 m<sup>2</sup>),  
Charakterystyczna wartość połączenia: 17.36 W/m<sup>2</sup> = 2.90 W/m<sup>2</sup>/100 lx (Powierzchnia użytkowego poziomu 6.57 m<sup>2</sup>)

Zużycie: 220 kWh/a od maksymalnego 400 kWh/a

Zmienne zużycia energii nie uwzględniają scen świetlnych i warunków ich ściemniania.

## 3/01 Socjalny



Wysokość od podłogi do sufitu: 3.000 m, Współczynniki odbicia: Sufit 70.0%, Ściany 50.0%, Podłoga 20.0%, Współczynnik konserwacji: 0.80

## Płaszczyzna pracy

Powierzchnia	Wynik	Średnia (Zad.)	Min.	Maks.	Min/środek	Min/maks
1 Płaszczyzna pracy (3/01 Socjalny)	Prostopadłe natężenia oświetlenia (adaptacyjne) [lx] Wysokość: 0.800 m, Margines: 0.500 m	502 ( $\geq 500$ )	302	595	0.60	0.51

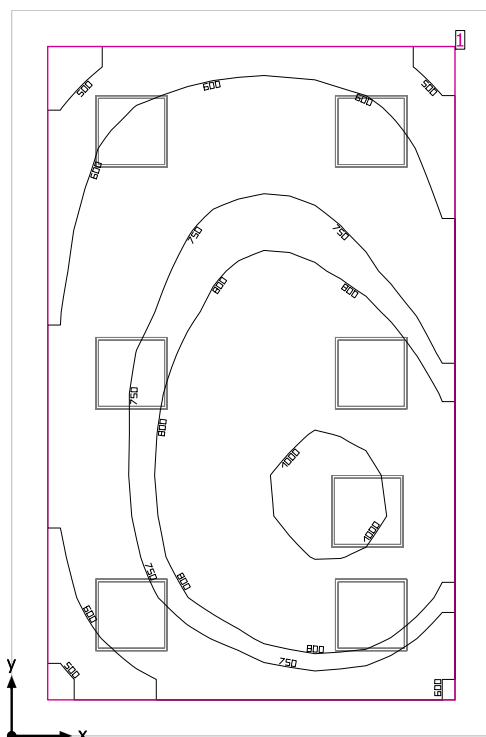
# Oprawa	$\Phi$ (Oprawa) [lm]	Moc [W]	Skuteczność świetlna [lm/W]
4 Solar Light - 1622189 Alessi III 60x60 39W 4000K IP40 N/T	4002	38.0	105.3
Suma wszystkich świateł	16008	152.0	105.3

Charakterystyczna wartość połączenia: 7.21 W/m<sup>2</sup> (Podstawowa powierzchnia pomieszczenia 21.10 m<sup>2</sup>),  
Charakterystyczna wartość połączenia: 12.80 W/m<sup>2</sup> = 2.55 W/m<sup>2</sup>/100 lx (Powierzchnia użytkowego poziomu 11.87 m<sup>2</sup>)

Zużycie: 290 kWh/a od maksymalnego 750 kWh/a

Zmienne zużycia energii nie uwzględniają scen świetlnych i warunków ich ściemniania.

## 3/02 Zabiegowy - pobieranie krwi



Wysokość od podłogi do sufitu: 3.000 m, Współczynniki odbicia: Sufit 70.0%, Ściany 50.0%, Podłoga 20.0%, Współczynnik konserwacji: 0.80

## Płaszczyzna pracy

Powierzchnia	Wynik	Średnia (Zad.)	Min.	Maks.	Min/środek	Min/maks
1 Płaszczyzna pracy (3/02 Zabiegowy - pobieranie krwi)	Prostopadłe natężenia oświetlenia (adaptacyjne) [lx] Wysokość: 0.800 m, Margines: 0.300 m	751 ( $\geq 500$ )	449	1039	0.60	0.43

# Oprawa	$\Phi$ (Oprawa) [lm]	Moc [W]	Skuteczność świetlna [lm/W]
7 Solar Light - 1622189 Alessi III 60x60 39W 4000K IP40 N/T	4002	38.0	105.3
Suma wszystkich świateł	28014	266.0	105.3

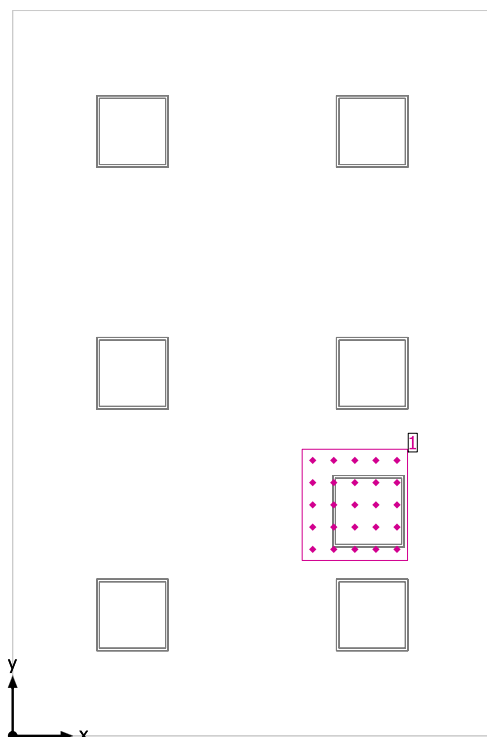
Charakterystyczna wartość połączenia: 11.02 W/m<sup>2</sup> (Podstawowa powierzchnia pomieszczenia 24.13 m<sup>2</sup>),  
Charakterystyczna wartość połączenia: 14.40 W/m<sup>2</sup> = 1.92 W/m<sup>2</sup>/100 lx (Powierzchnia użytkowego poziomu 18.47 m<sup>2</sup>)

Zużycie: 960 kWh/a od maksymalnego 850 kWh/a

Zmienne zużycia energii nie uwzględniają scen świetlnych i warunków ich ściemniania.



## 3/02 Zabiegowy - pobieranie krwi

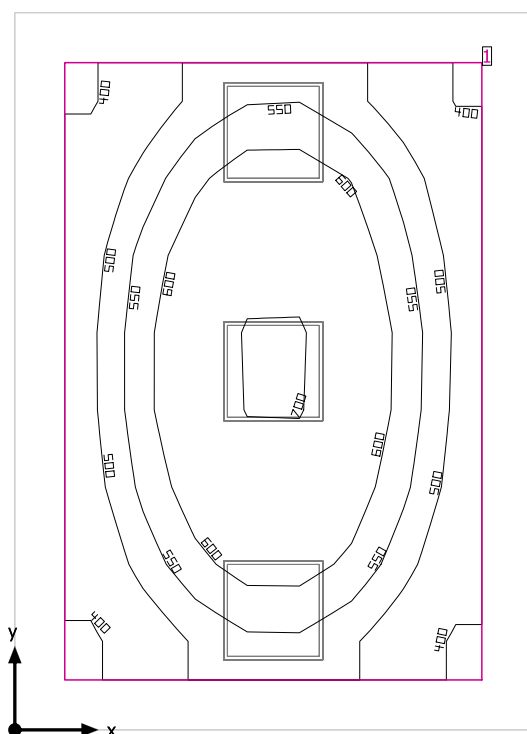


Wysokość od podłogi do sufitu: 3.000 m, Współczynniki odbicia: Sufit 70.0%, Ściany 50.0%, Podłoga 20.0%, Współczynnik konserwacji: 0.80

## Ogólne

Powierzchnia	Wynik	Średnia (Zad.)	Min.	Maks.	Min/środek	Min/maks
1 Pobieranie krwi	Prostopadłe natężenia oświetlenia [lx] Wysokość: 0.800 m	1001	950	1030	0.95	0.92

## 3/13 Socjalny



Wysokość od podłogi do sufitu: 3.000 m, Współczynniki odbicia: Sufit 70.0%, Ściany 50.0%, Podłoga 20.0%, Współczynnik konserwacji: 0.80

## Płaszczyzna pracy

Powierzchnia	Wynik	Średnia (Zad.)	Min.	Maks.	Min/środek	Min/maks
1 Płaszczyzna pracy (3/13 Socjalny)	Prostopadłe natężenia oświetlenia (adaptacyjne) [lx] Wysokość: 0.800 m, Margines: 0.300 m	555 ( $\geq 500$ )	385	705	0.69	0.55

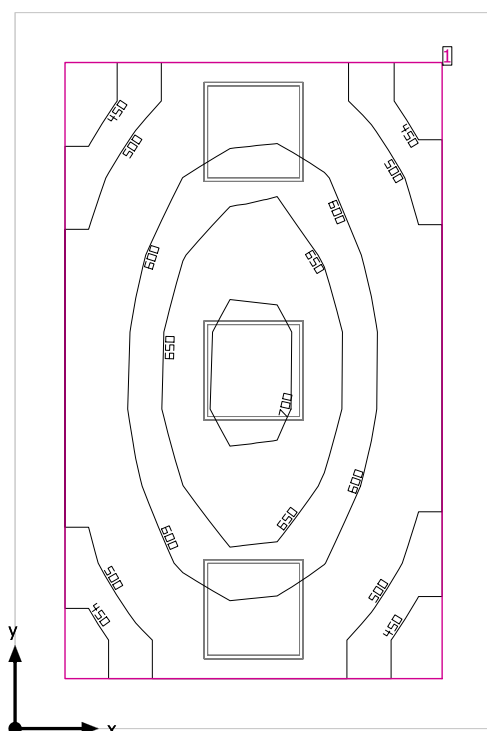
# Oprawa	$\Phi$ (Oprawa) [lm]	Moc [W]	Skuteczność świetlna [lm/W]
3 Solar Light - 1622189 Alessi III 60x60 39W 4000K IP40 N/T	4002	38.0	105.3
Suma wszystkich świateł	12006	114.0	105.3

Charakterystyczna wartość połączenia: 8.52 W/m<sup>2</sup> (Podstawowa powierzchnia pomieszczenia 13.38 m<sup>2</sup>),  
Charakterystyczna wartość połączenia: 12.27 W/m<sup>2</sup> = 2.21 W/m<sup>2</sup>/100 lx (Powierzchnia użytkowego poziomu 9.29 m<sup>2</sup>)

Zużycie: 220 kWh/a od maksymalnego 500 kWh/a

Zmienne zużycia energii nie uwzględniają scen świetlnych i warunków ich ściemniania.

## 3/14 Lek



Wysokość od podłogi do sufitu: 3.000 m, Współczynniki odbicia: Sufit 70.0%, Ściany 50.0%, Podłoga 20.0%, Współczynnik konserwacji: 0.80

## Płaszczyzna pracy

Powierzchnia	Wynik	Średnia (Zad.)	Min.	Maks.	Min/środek	Min/maks
1 Płaszczyzna pracy (3/14 Lek)	Prostopadłe natężenia oświetlenia (adaptacyjne) [lx] Wysokość: 0.800 m, Margines: 0.300 m	575 (≥ 500)	415	714	0.72	0.58

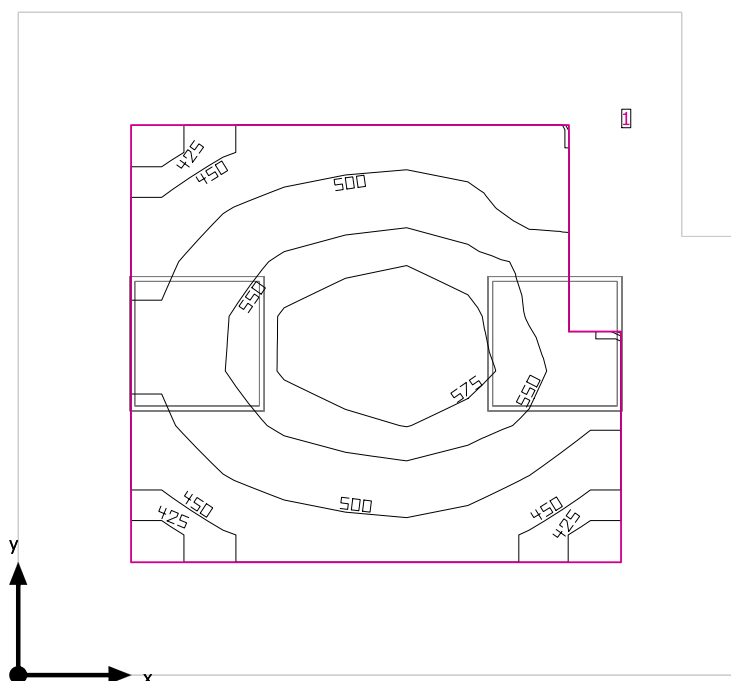
#	Oprawa	Φ(Oprawa) [lm]	Moc [W]	Skuteczność świetlna [lm/W]
3	Solar Light - 1622189 Alessi III 60x60 39W 4000K IP40 N/T	4002	38.0	105.3
Suma wszystkich światel		12006	114.0	105.3

Charakterystyczna wartość połączenia: 9.25 W/m<sup>2</sup> (Podstawowa powierzchnia pomieszczenia 12.33 m<sup>2</sup>),  
Charakterystyczna wartość połączenia: 13.59 W/m<sup>2</sup> = 2.36 W/m<sup>2</sup>/100 lx (Powierzchnia użytkowego poziomu 8.39 m<sup>2</sup>)

Zużycie: 220 kWh/a od maksymalnego 450 kWh/a

Zmienne zużycia energii nie uwzględniają scen świetlnych i warunków ich ściemniania.

## 3/20 Socjalny



Wysokość od podłogi do sufitu: 3.000 m, Współczynniki odbicia: Sufit 70.0%, Ściany 50.0%, Podłoga 20.0%, Współczynnik konserwacji: 0.80

## Płaszczyzna pracy

Powierzchnia	Wynik	Średnia (Zad.)	Min.	Maks.	Min/srodek	Min/maks
1 Płaszczyzna pracy (3/20 Socjalny)	Prostopadłe natężenia oświetlenia (adaptacyjne) [lx] Wysokość: 0.800 m, Margines: 0.500 m	517 ( $\geq 500$ )	413	594	0.80	0.70

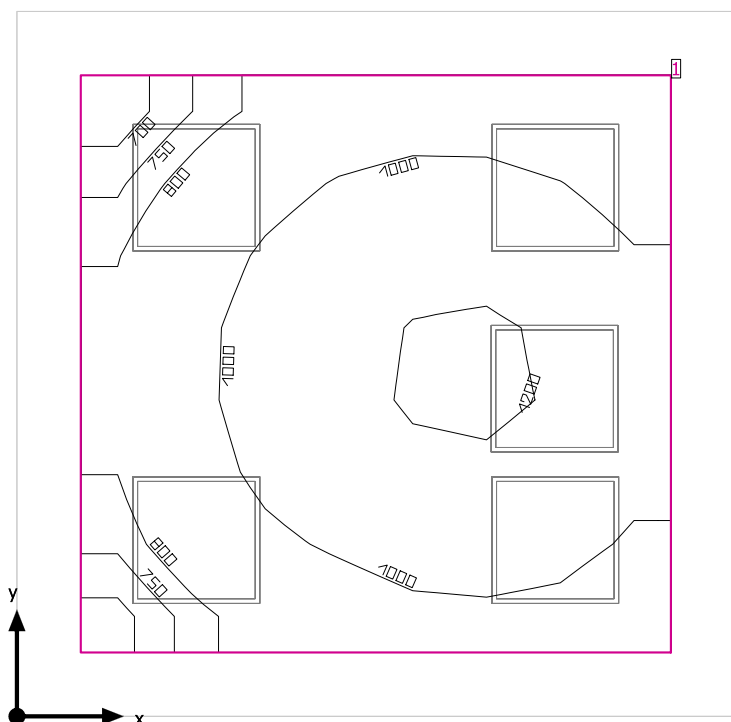
#	Oprawa	$\Phi$ (Oprawa) [lm]	Moc [W]	Skuteczność świetlna [lm/W]
2	Solar Light - 1622189 Alessi III 60x60 39W 4000K IP40 N/T	4002	38.0	105.3
Suma wszystkich świateł		8004	76.0	105.3

Charakterystyczna wartość połączenia: 8.37 W/m<sup>2</sup> (Podstawowa powierzchnia pomieszczenia 9.08 m<sup>2</sup>),  
Charakterystyczna wartość połączenia: 19.03 W/m<sup>2</sup> = 3.68 W/m<sup>2</sup>/100 lx (Powierzchnia użytkowego poziomu 3.99 m<sup>2</sup>)

Zużycie: 150 kWh/a od maksymalnego 350 kWh/a

Zmienne zużycia energii nie uwzględniają scen świetlnych i warunków ich ściemniania.

## 3/21 Zabiegowy - pobieranie krwi



Wysokość od podłogi do sufitu: 3.000 m, Współczynniki odbicia: Sufit 70.0%, Ściany 50.0%, Podłoga 20.0%, Współczynnik konserwacji: 0.80

## Płaszczyzna pracy

Powierzchnia	Wynik	Średnia (Zad.)	Min.	Maks.	Min/środek	Min/maks
1 Płaszczyzna pracy (3/21 Zabiegowy - pobieranie krwi)	Prostopadłe natężenia oświetlenia (adaptacyjne) [lx] Wysokość: 0.800 m, Margines: 0.300 m	985 ( $\geq 500$ )	663	1222	0.67	0.54

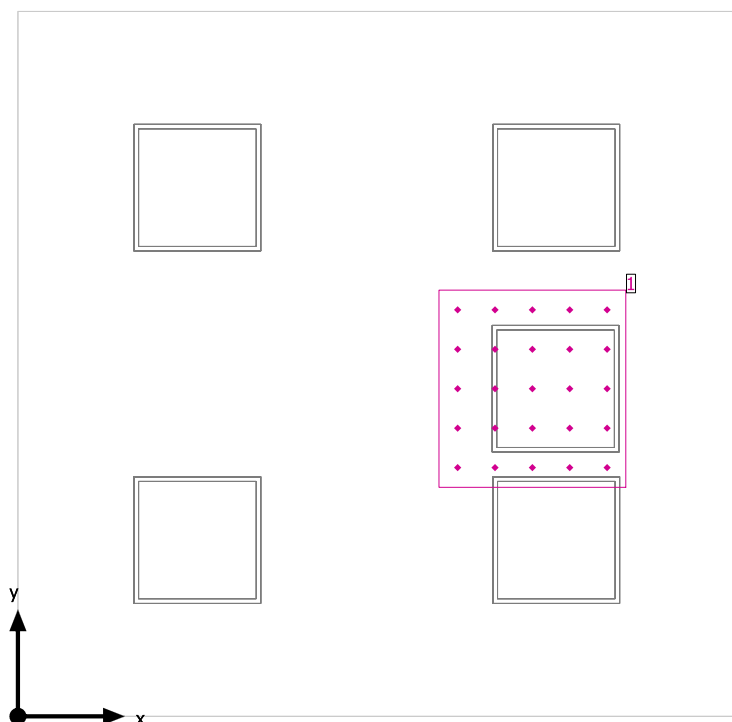
# Oprawa	$\Phi$ (Oprawa) [lm]	Moc [W]	Skuteczność świetlna [lm/W]
5 Solar Light - 1622189 Alessi III 60x60 39W 4000K IP40 N/T	4002	38.0	105.3
Suma wszystkich świateł	20010	190.0	105.3

Charakterystyczna wartość połączenia: 17.01 W/m<sup>2</sup> (Podstawowa powierzchnia pomieszczenia 11.17 m<sup>2</sup>),  
Charakterystyczna wartość połączenia: 25.28 W/m<sup>2</sup> = 2.57 W/m<sup>2</sup>/100 lx (Powierzchnia użytkowego poziomu 7.52 m<sup>2</sup>)

Zużycie: 680 kWh/a od maksymalnego 400 kWh/a

Zmienne zużycia energii nie uwzględniają scen świetlnych i warunków ich ściemniania.

## 3/21 Zabiegowy - pobieranie krwi

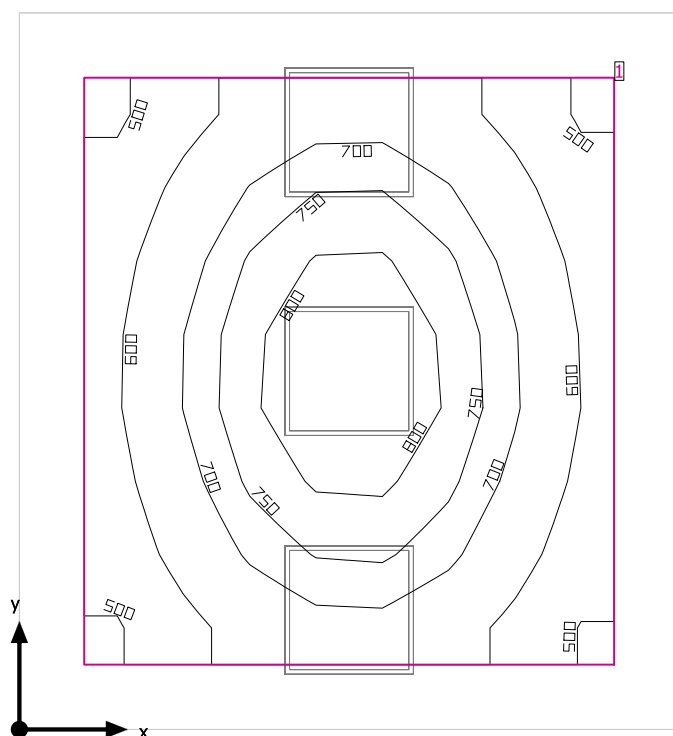


Wysokość od podłogi do sufitu: 3.000 m, Współczynniki odbicia: Sufit 70.0%, Ściany 50.0%, Podłoga 20.0%, Współczynnik konserwacji: 0.80

## Ogólne

Powierzchnia	Wynik	Średnia (Zad.)	Min.	Maks.	Min/środek	Min/maks
1 Pobieranie krwi	Prostopadłe natężenia oświetlenia [lx] Wysokość: 0.800 m	1169	1084	1218	0.93	0.89

## 3/22 Psycholog



Wysokość od podłogi do sufitu: 3.000 m, Współczynniki odbicia: Sufit 70.0%, Ściany 50.0%, Podłoga 20.0%, Współczynnik konserwacji: 0.80

## Płaszczyzna pracy

Powierzchnia	Wynik	Średnia (Zad.)	Min.	Maks.	Min/środek	Min/maks
1 Płaszczyzna pracy (3/22 Psycholog)	Prostopadłe natężenia oświetlenia (adaptacyjne) [lx] Wysokość: 0.800 m, Margines: 0.300 m	672 ( $\geq 500$ )	484	842	0.72	0.57

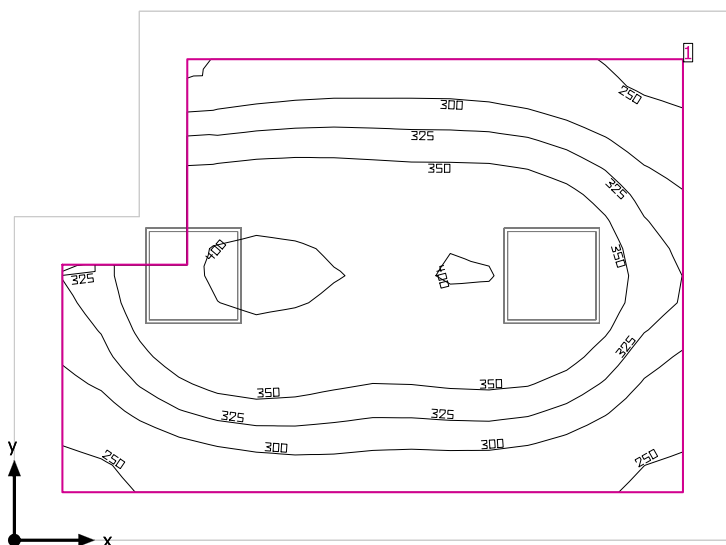
#	Oprawa	$\Phi$ (Oprawa) [lm]	Moc [W]	Skuteczność świetlna [lm/W]
3	Solar Light - 1622189 Alessi III 60x60 39W 4000K IP40 N/T	4002	38.0	105.3
Suma wszystkich światel		12006	114.0	105.3

Charakterystyczna wartość połączenia: 11.26 W/m<sup>2</sup> (Podstawowa powierzchnia pomieszczenia 10.12 m<sup>2</sup>),  
Charakterystyczna wartość połączenia: 17.11 W/m<sup>2</sup> = 2.55 W/m<sup>2</sup>/100 lx (Powierzchnia użytkowego poziomu 6.66 m<sup>2</sup>)

Zużycie: 410 kWh/a od maksymalnego 400 kWh/a

Zmienne zużycia energii nie uwzględniają scen świetlnych i warunków ich ściemniania.

## 3/29 Kuchnia



Wysokość od podłogi do sufitu: 3.000 m, Współczynniki odbicia: Sufit 70.0%, Ściany 50.0%, Podłoga 20.0%, Współczynnik konserwacji: 0.80

## Płaszczyzna pracy

Powierzchnia	Wynik	Średnia (Zad.)	Min.	Maks.	Min/środek	Min/maks
1 Płaszczyzna pracy (3/29 Kuchnia)	Prostopadłe natężenia oświetlenia (adaptacyjne) [lx] Wysokość: 0.800 m, Margines: 0.300 m	334 ( $\geq 200$ )	233	406	0.70	0.57

# Oprawa	$\Phi$ (Oprawa) [lm]	Moc [W]	Skuteczność świetlna [lm/W]
2 Solar Light - 1622142 Alessi 60x60 39W 4000K IP40 N/T	4464	39.0	114.5
Suma wszystkich świateł	8928	78.0	114.5

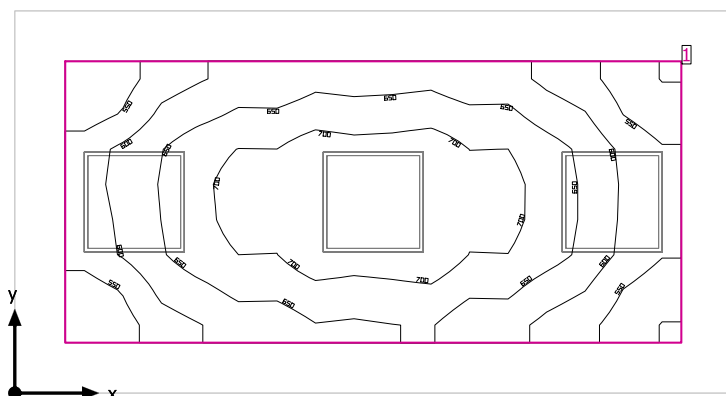
Charakterystyczna wartość połączenia: 5.65 W/m<sup>2</sup> (Podstawowa powierzchnia pomieszczenia 13.80 m<sup>2</sup>),  
Charakterystyczna wartość połączenia: 8.22 W/m<sup>2</sup> = 2.46 W/m<sup>2</sup>/100 lx (Powierzchnia użytkowego poziomu 9.49 m<sup>2</sup>)

Zużycie: 300 kWh/a od maksymalnego 500 kWh/a

Zmienne zużycia energii nie uwzględniają scen świetlnych i warunków ich ściemniania.



## 3/37 Lek + psych



Wysokość od podłogi do sufitu: 3.000 m, Współczynniki odbicia: Sufit 70.0%, Ściany 50.0%, Podłoga 20.0%, Współczynnik konserwacji: 0.80

## Płaszczyzna pracy

Powierzchnia	Wynik	Średnia (Zad.)	Min.	Maks.	Min/środek	Min/maks
1 Płaszczyzna pracy (3/37 Lek + psych)	Prostopadłe natężenia oświetlenia (adaptacyjne) [lx] Wysokość: 0.800 m, Margines: 0.300 m	639 ( $\geq 500$ )	498	746	0.78	0.67

#	Oprawa	$\Phi$ (Oprawa) [lm]	Moc [W]	Skuteczność świetlna [lm/W]
3	Solar Light - 1622189 Alessi III 60x60 39W 4000K IP40 N/T	4002	38.0	105.3
	Suma wszystkich świateł	12006	114.0	105.3

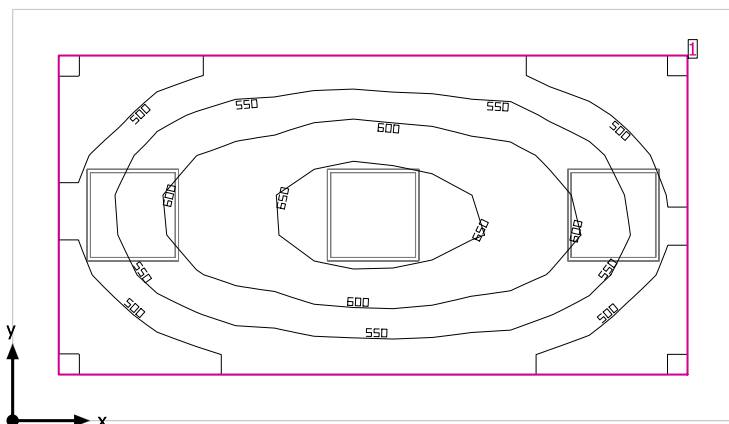
Charakterystyczna wartość połączenia: 11.75 W/m<sup>2</sup> (Podstawowa powierzchnia pomieszczenia 9.70 m<sup>2</sup>),

Charakterystyczna wartość połączenia: 18.57 W/m<sup>2</sup> = 2.90 W/m<sup>2</sup>/100 lx (Powierzchnia użytkowego poziomu 6.14 m<sup>2</sup>)

Zużycie: 410 kWh/a od maksymalnego 350 kWh/a

Zmienne zużycia energii nie uwzględniają scen świetlnych i warunków ich ściemniania.

## 3/38 Lek + psych



Wysokość od podłogi do sufitu: 3.000 m, Współczynniki odbicia: Sufit 70.0%, Ściany 50.0%, Podłoga 20.0%, Współczynnik konserwacji: 0.80

## Płaszczyzna pracy

Powierzchnia	Wynik	Średnia (Zad.)	Min.	Maks.	Min/środek	Min/maks
1 Płaszczyzna pracy (3/38 Lek + psych)	Prostopadłe natężenia oświetlenia (adaptacyjne) [lx] Wysokość: 0.800 m, Margines: 0.300 m	556 ( $\geq 500$ )	399	672	0.72	0.59

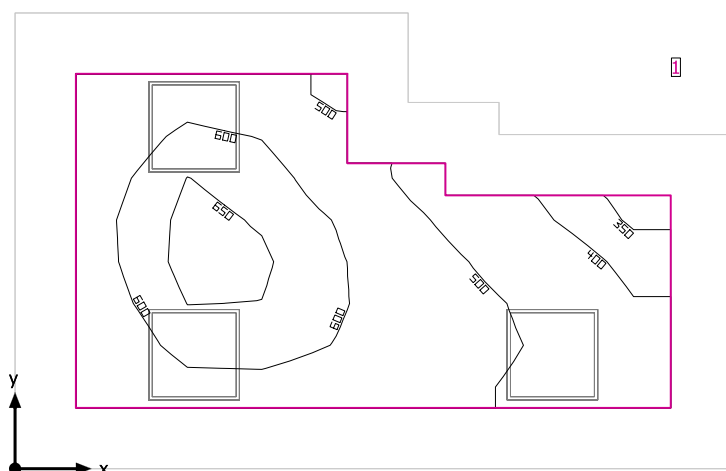
#	Oprawa	$\Phi$ (Oprawa) [lm]	Moc [W]	Skuteczność świetlna [lm/W]
3	Solar Light - 1622189 Alessi III 60x60 39W 4000K IP40 N/T	4002	38.0	105.3
	Suma wszystkich świateł	12006	114.0	105.3

Charakterystyczna wartość połączenia: 9.08 W/m<sup>2</sup> (Podstawowa powierzchnia pomieszczenia 12.56 m<sup>2</sup>),  
Charakterystyczna wartość połączenia: 13.41 W/m<sup>2</sup> = 2.41 W/m<sup>2</sup>/100 lx (Powierzchnia użytkowego poziomu 8.50 m<sup>2</sup>)

Zużycie: 410 kWh/a od maksymalnego 450 kWh/a

Zmienne zużycia energii nie uwzględniają scen świetlnych i warunków ich ściemniania.

## 3/39 Lek + psych



Wysokość od podłogi do sufitu: 3.000 m, Współczynniki odbicia: Sufit 70.0%, Ściany 50.0%, Podłoga 20.0%, Współczynnik konserwacji: 0.80

## Płaszczyzna pracy

Powierzchnia	Wynik	Średnia (Zad.)	Min.	Maks.	Min/środek	Min/maks
1 Płaszczyzna pracy (3/39 Lek + psych)	Prostopadłe natężenia oświetlenia (adaptacyjne) [lx] Wysokość: 0.800 m, Margines: 0.400 m	545 ( $\geq 500$ )	338	662	0.62	0.51

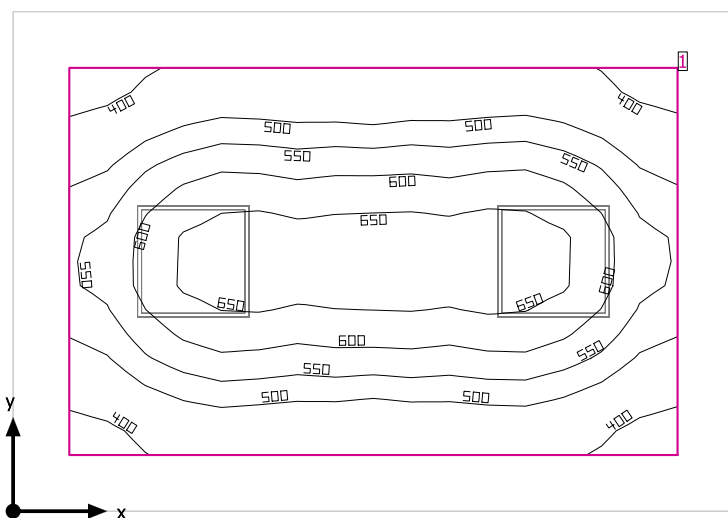
# Oprawa	$\Phi$ (Oprawa) [lm]	Moc [W]	Skuteczność świetlna [lm/W]
3 Solar Light - 1622189 Alessi III 60x60 39W 4000K IP40 N/T	4002	38.0	105.3
Suma wszystkich świateł	12006	114.0	105.3

Charakterystyczna wartość połączenia: 9.08 W/m<sup>2</sup> (Podstawowa powierzchnia pomieszczenia 12.55 m<sup>2</sup>),  
Charakterystyczna wartość połączenia: 16.21 W/m<sup>2</sup> = 2.98 W/m<sup>2</sup>/100 lx (Powierzchnia użytkowego poziomu 7.03 m<sup>2</sup>)

Zużycie: 410 kWh/a od maksymalnego 450 kWh/a

Zmienne zużycia energii nie uwzględniają scen świetlnych i warunków ich ściemniania.

## Apteka - 10,7



Wysokość od podłogi do sufitu: 2.500 m, Współczynniki odbicia: Sufit 70.0%, Ściany 50.0%, Podłoga 20.0%, Współczynnik konserwacji: 0.80

## Płaszczyzna pracy

Powierzchnia	Wynik	Średnia (Zad.)	Min.	Maks.	Min/środek	Min/maks
1 Płaszczyzna pracy (Apteka - 10,7)	Prostopadłe natężenia oświetlenia (adaptacyjne) [lx] Wysokość: 0.800 m, Margines: 0.300 m	545 ( $\geq 500$ )	356	674	0.65	0.53

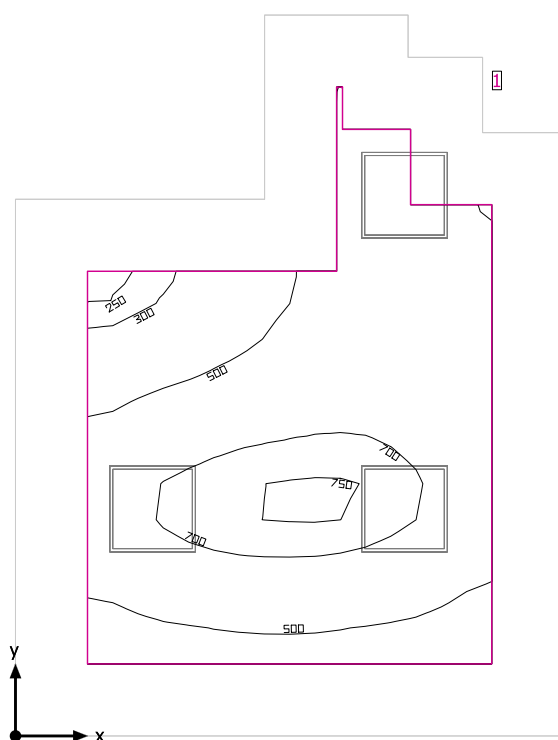
# Oprawa	$\Phi$ (Oprawa) [lm]	Moc [W]	Skuteczność świetlna [lm/W]
2 Solar Light - 1622189 Alessi III 60x60 39W 4000K IP40 N/T	4002	38.0	105.3
Suma wszystkich świateł	8004	76.0	105.3

Charakterystyczna wartość połączenia: 7.40 W/m<sup>2</sup> (Podstawowa powierzchnia pomieszczenia 10.27 m<sup>2</sup>),  
Charakterystyczna wartość połączenia: 11.31 W/m<sup>2</sup> = 2.08 W/m<sup>2</sup>/100 lx (Powierzchnia użytkowego poziomu 6.72 m<sup>2</sup>)

Zużycie: 270 kWh/a od maksymalnego 400 kWh/a

Zmienne zużycia energii nie uwzględniają scen świetlnych i warunków ich ściemniania.

## Apteka - 18,3



Wysokość od podłogi do sufitu: 2.500 m, Współczynniki odbicia: Sufit 70.0%, Ściany 50.0%, Podłoga 20.0%, Współczynnik konserwacji: 0.80

## Płaszczyzna pracy

Powierzchnia	Wynik	Średnia (Zad.)	Min.	Maks.	Min/środek	Min/maks
1 Płaszczyzna pracy (Apteka - 18,3)	Prostopadłe natężenia oświetlenia (adaptacyjne) [lx] Wysokość: 0.800 m, Margines: 0.500 m	582 ( $\geq 500$ )	239	754	0.41	0.32

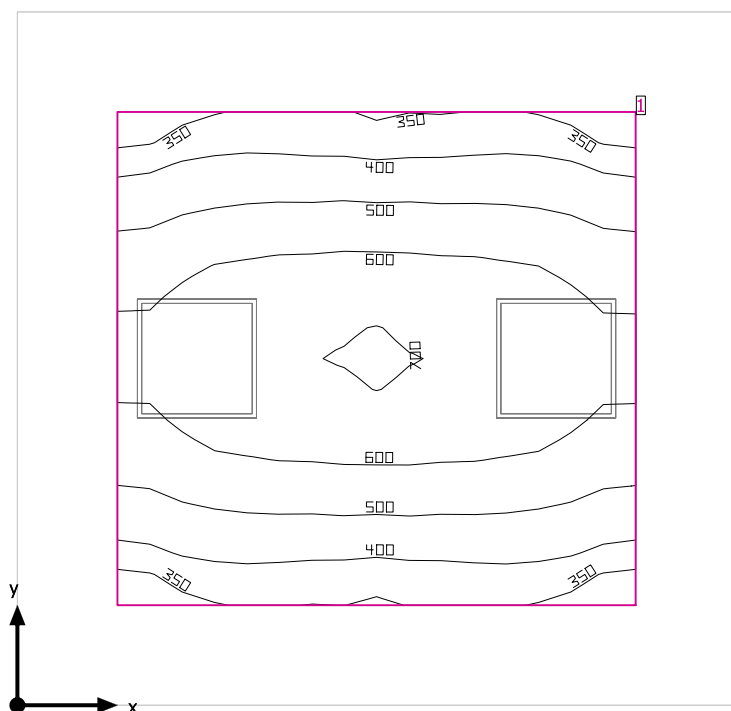
# Oprawa	$\Phi$ (Oprawa) [lm]	Moc [W]	Skuteczność świetlna [lm/W]
3 Solar Light - 1622189 Alessi III 60x60 39W 4000K IP40 N/T	4002	38.0	105.3
Suma wszystkich światel	12006	114.0	105.3

Charakterystyczna wartość połączenia: 7.02 W/m<sup>2</sup> (Podstawowa powierzchnia pomieszczenia 16.23 m<sup>2</sup>),  
Charakterystyczna wartość połączenia: 13.52 W/m<sup>2</sup> = 2.32 W/m<sup>2</sup>/100 lx (Powierzchnia użytkowego poziomu 8.43 m<sup>2</sup>)

Zużycie: 410 kWh/a od maksymalnego 600 kWh/a

Zmienne zużycia energii nie uwzględniają scen świetlnych i warunków ich ściemniania.

## Dyżurka pielęgniarek



Wysokość od podłogi do sufitu: 2.500 m, Współczynniki odbicia: Sufit 70.0%, Ściany 50.0%, Podłoga 20.0%, Współczynnik konserwacji: 0.80

## Płaszczyzna pracy

Powierzchnia	Wynik	Średnia (Zad.)	Min.	Maks.	Min/środek	Min/maks
1 Płaszczyzna pracy (Dyżurka pielęgniarek)	Prostopadłe natężenia oświetlenia (adaptacyjne) [lx] Wysokość: 0.800 m, Margines: 0.500 m	531 ( $\geq 500$ )	328	702	0.62	0.47

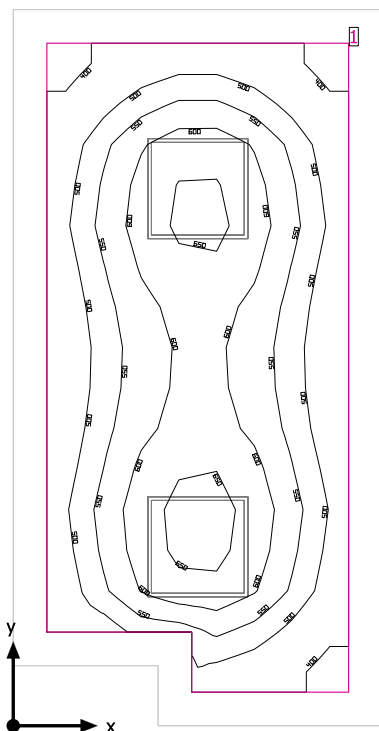
# Oprawa	$\Phi$ (Oprawa) [lm]	Moc [W]	Skuteczność świetlna [lm/W]
2 Solar Light - 1622189 Alessi III 60x60 39W 4000K IP40 N/T	4002	38.0	105.3
Suma wszystkich świateł	8004	76.0	105.3

Charakterystyczna wartość połączenia: 6.11 W/m<sup>2</sup> (Podstawowa powierzchnia pomieszczenia 12.44 m<sup>2</sup>),  
Charakterystyczna wartość połączenia: 11.90 W/m<sup>2</sup> = 2.24 W/m<sup>2</sup>/100 lx (Powierzchnia użytkowego poziomu 6.39 m<sup>2</sup>)

Zużycie: 150 kWh/a od maksymalnego 450 kWh/a

Zmienne zużycia energii nie uwzględniają scen świetlnych i warunków ich ściemniania.

## Płace



Wysokość od podłogi do sufitu: 2.500 m, Współczynniki odbicia: Sufit 70.0%, Ściany 50.0%, Podłoga 20.0%, Współczynnik konserwacji: 0.80

### Płaszczyzna pracy

Powierzchnia	Wynik	Średnia (Zad.)	Min.	Maks.	Min/środek	Min/maks
1 Płaszczyzna pracy (Płace)	Prostopadłe natężenia oświetlenia (adaptacyjne) [lx] Wysokość: 0.800 m, Margines: 0.200 m	544 ( $\geq 500$ )	364	665	0.67	0.55

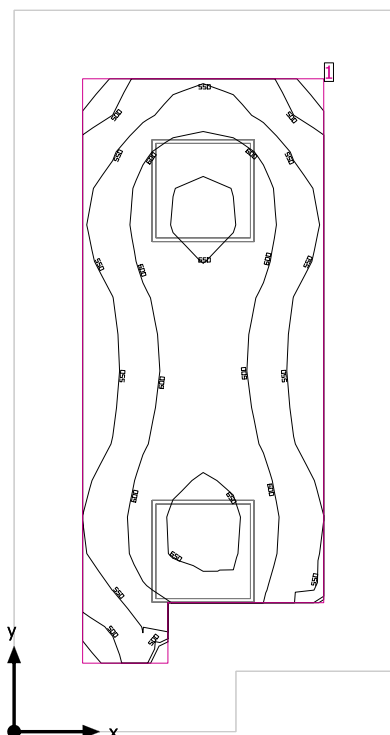
#	Oprawa	$\Phi$ (Oprawa) [lm]	Moc [W]	Skuteczność świetlna [lm/W]
2	Solar Light - 1622189 Alessi III 60x60 39W 4000K IP40 N/T	4002	38.0	105.3
Suma wszystkich świateł		8004	76.0	105.3

Charakterystyczna wartość połączenia: 8.40 W/m<sup>2</sup> (Podstawowa powierzchnia pomieszczenia 9.05 m<sup>2</sup>),  
Charakterystyczna wartość połączenia: 11.47 W/m<sup>2</sup> = 2.11 W/m<sup>2</sup>/100 lx (Powierzchnia użytkowego poziomu 6.63 m<sup>2</sup>)

Zużycie: 210 kWh/a od maksymalnego 350 kWh/a

Zmienne zużycia energii nie uwzględniają scen świetlnych i warunków ich ściemniania.

## S.pacjentów - 12,3



Wysokość od podłogi do sufitu: 2.500 m, Współczynniki odbicia: Sufit 70.0%, Ściany 50.0%, Podłoga 20.0%, Współczynnik konserwacji: 0.80

## Płaszczyzna pracy

Powierzchnia	Wynik	Średnia (Zad.)	Min.	Maks.	Min/środek	Min/maks
1 Płaszczyzna pracy (S.pacjentów - 12,3)	Prostopadłe natężenia oświetlenia (adaptacyjne) [lx] Wysokość: 0.800 m, Margines: 0.400 m	586 (≥ 300)	473	661	0.81	0.72

#	Oprawa	Φ(Oprawa) [lm]	Moc [W]	Skuteczność świetlna [lm/W]
2	Solar Light - 1622189 Alessi III 60x60 39W 4000K IP40 N/T	4002	38.0	105.3
Suma wszystkich świateł		8004	76.0	105.3

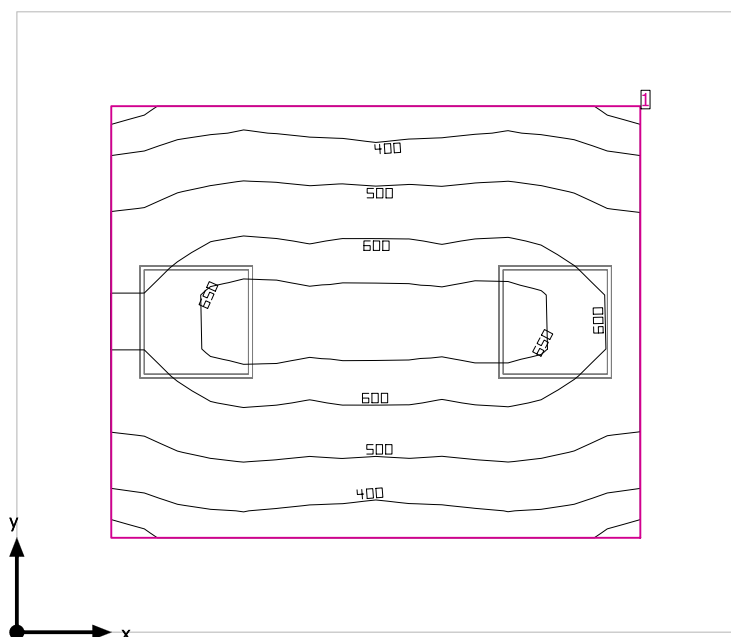
Charakterystyczna wartość połączenia: 8.47 W/m<sup>2</sup> (Podstawowa powierzchnia pomieszczenia 8.98 m<sup>2</sup>),  
Charakterystyczna wartość połączenia: 16.96 W/m<sup>2</sup> = 2.90 W/m<sup>2</sup>/100 lx (Powierzchnia użytkowego poziomu 4.48 m<sup>2</sup>)

Zużycie: 270 kWh/a od maksymalnego 350 kWh/a

Zmienne zużycia energii nie uwzględniają scen świetlnych i warunków ich ściemniania.



## S.pacjentów - 15,2 - 01



Wysokość od podłogi do sufitu: 2.500 m, Współczynniki odbicia: Sufit 70.0%, Ściany 50.0%, Podłoga 20.0%, Współczynnik konserwacji: 0.80

## Płaszczyzna pracy

Powierzchnia	Wynik	Średnia (Zad.)	Min.	Maks.	Min/środek	Min/maks
1 Płaszczyzna pracy (S.pacjentów - 15,2 - 01)	Prostopadłe natężenia oświetlenia (adaptacyjne) [lx] Wysokość: 0.800 m, Margines: 0.500 m	528 ( $\geq 300$ )	346	665	0.66	0.52

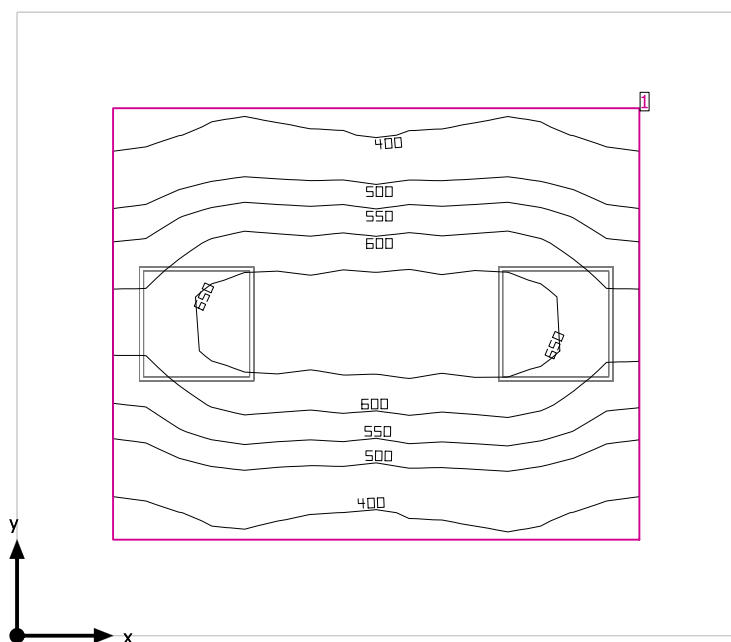
# Oprawa	$\Phi$ (Oprawa) [lm]	Moc [W]	Skuteczność świetlna [lm/W]
2 Solar Light - 1622189 Alessi III 60x60 39W 4000K IP40 N/T	4002	38.0	105.3
Suma wszystkich świateł	8004	76.0	105.3

Charakterystyczna wartość połączenia: 6.08 W/m<sup>2</sup> (Podstawowa powierzchnia pomieszczenia 12.49 m<sup>2</sup>),  
Charakterystyczna wartość połączenia: 11.87 W/m<sup>2</sup> = 2.25 W/m<sup>2</sup>/100 lx (Powierzchnia użytkowego poziomu 6.40 m<sup>2</sup>)

Zużycie: 270 kWh/a od maksymalnego 450 kWh/a

Zmienne zużycia energii nie uwzględniają scen świetlnych i warunków ich ściemniania.

## S.pacjentów - 15,2 - 02



Wysokość od podłogi do sufitu: 2.500 m, Współczynniki odbicia: Sufit 70.0%, Ściany 50.0%, Podłoga 20.0%, Współczynnik konserwacji: 0.80

## Płaszczyzna pracy

Powierzchnia	Wynik	Średnia (Zad.)	Min.	Maks.	Min/środek	Min/maks
1 Płaszczyzna pracy (S.pacjentów - 15,2 - 02)	Prostopadłe natężenia oświetlenia (adaptacyjne) [lx] Wysokość: 0.800 m, Margines: 0.500 m	540 ( $\geq 300$ )	358	677	0.66	0.53

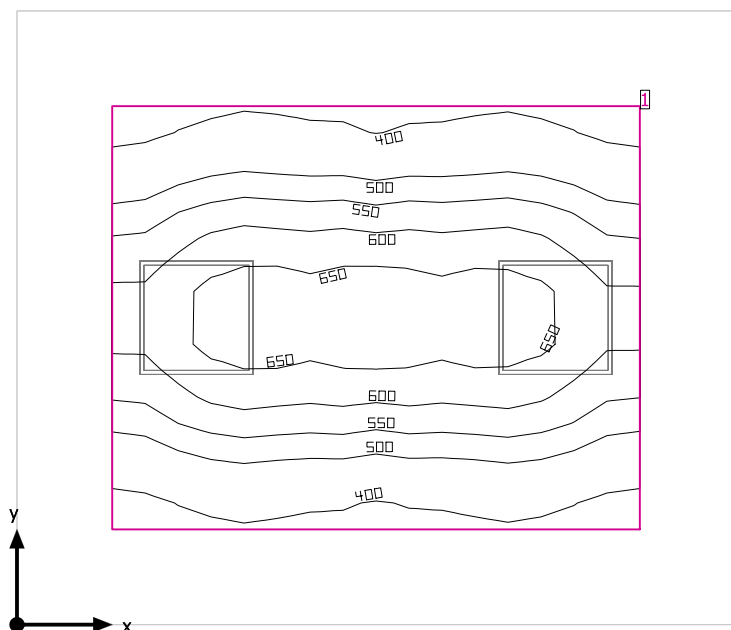
# Oprawa	$\Phi$ (Oprawa) [lm]	Moc [W]	Skuteczność świetlna [lm/W]
2 Solar Light - 1622189 Alessi III 60x60 39W 4000K IP40 N/T	4002	38.0	105.3
Suma wszystkich świateł	8004	76.0	105.3

Charakterystyczna wartość połączenia: 6.26 W/m<sup>2</sup> (Podstawowa powierzchnia pomieszczenia 12.14 m<sup>2</sup>),  
Charakterystyczna wartość połączenia: 12.34 W/m<sup>2</sup> = 2.29 W/m<sup>2</sup>/100 lx (Powierzchnia użytkowego poziomu 6.16 m<sup>2</sup>)

Zużycie: 270 kWh/a od maksymalnego 450 kWh/a

Zmienne zużycia energii nie uwzględniają scen świetlnych i warunków ich ściemniania.

## S.pacjentów - 15,2 - 03



Wysokość od podłogi do sufitu: 2.500 m, Współczynniki odbicia: Sufit 70.0%, Ściany 50.0%, Podłoga 20.0%, Współczynnik konserwacji: 0.80

## Płaszczyzna pracy

	Powierzchnia	Wynik	Średnia (Zad.)	Min.	Maks.	Min/środek	Min/maks
1	Płaszczyzna pracy (S.pacjentów - 15,2 - 03)	Prostopadłe natężenia oświetlenia (adaptacyjne) [lx] Wysokość: 0.800 m, Margines: 0.500 m	541 (≥ 300)	362	677	0.67	0.53

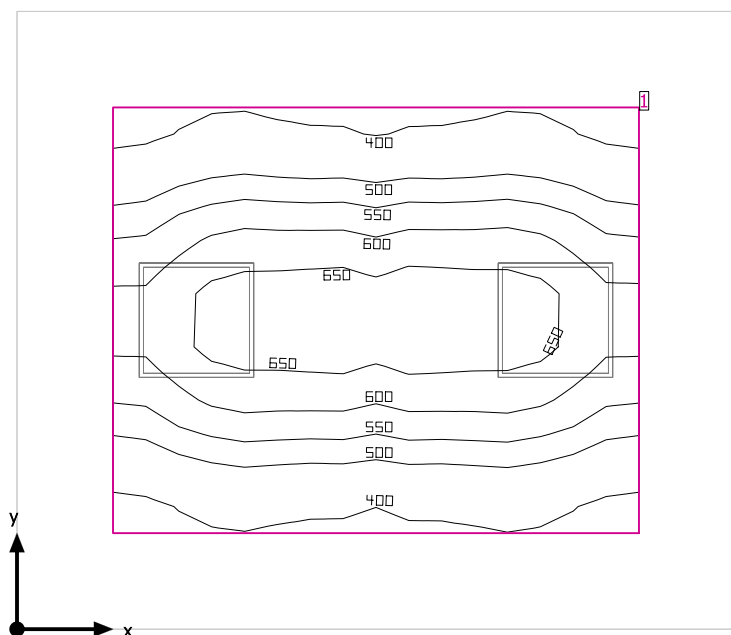
#	Oprawa	Φ(Oprawa) [lm]	Moc [W]	Skuteczność świetlna [lm/W]
2	Solar Light - 1622189 Alessi III 60x60 39W 4000K IP40 N/T	4002	38.0	105.3
Suma wszystkich świateł		8004	76.0	105.3

Charakterystyczna wartość połączenia: 6.26 W/m<sup>2</sup> (Podstawowa powierzchnia pomieszczenia 12.15 m<sup>2</sup>),  
Charakterystyczna wartość połączenia: 12.35 W/m<sup>2</sup> = 2.28 W/m<sup>2</sup>/100 lx (Powierzchnia użytkowego poziomu 6.16 m<sup>2</sup>)

Zużycie: 270 kWh/a od maksymalnego 450 kWh/a

Zmienne zużycia energii nie uwzględniają scen świetlnych i warunków ich ściemniania.

## S.pacjentów - 15,2 - 04



Wysokość od podłogi do sufitu: 2.500 m, Współczynniki odbicia: Sufit 70.0%, Ściany 50.0%, Podłoga 20.0%, Współczynnik konserwacji: 0.80

## Płaszczyzna pracy

Powierzchnia	Wynik	Średnia (Zad.)	Min.	Maks.	Min/środek	Min/maks
1 Płaszczyzna pracy (S.pacjentów - 15,2 - 04)	Prostopadłe natężenia oświetlenia (adaptacyjne) [lx] Wysokość: 0.800 m, Margines: 0.500 m	542 ( $\geq 300$ )	367	676	0.68	0.54

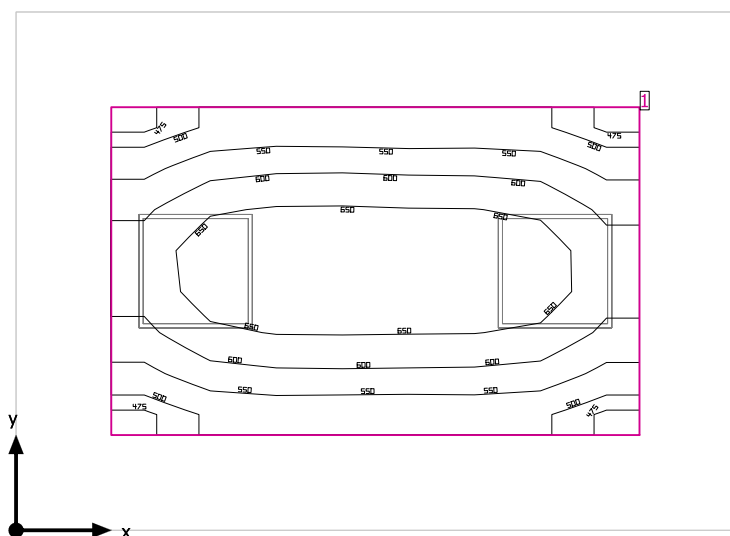
# Oprawa	$\Phi$ (Oprawa) [lm]	Moc [W]	Skuteczność świetlna [lm/W]
2 Solar Light - 1622189 Alessi III 60x60 39W 4000K IP40 N/T	4002	38.0	105.3
Suma wszystkich świateł	8004	76.0	105.3

Charakterystyczna wartość połączenia: 6.32 W/m<sup>2</sup> (Podstawowa powierzchnia pomieszczenia 12.03 m<sup>2</sup>),  
Charakterystyczna wartość połączenia: 12.52 W/m<sup>2</sup> = 2.31 W/m<sup>2</sup>/100 lx (Powierzchnia użytkowego poziomu 6.07 m<sup>2</sup>)

Zużycie: 270 kWh/a od maksymalnego 450 kWh/a

Zmienne zużycia energii nie uwzględniają scen świetlnych i warunków ich ściemniania.

## S.pacjentów - 16,6



Wysokość od podłogi do sufitu: 2.500 m, Współczynniki odbicia: Sufit 70.0%, Ściany 50.0%, Podłoga 20.0%, Współczynnik konserwacji: 0.80

## Płaszczyzna pracy

Powierzchnia	Wynik	Średnia (Zad.)	Min.	Maks.	Min/środek	Min/maks
1 Płaszczyzna pracy (S.pacjentów - 16,6)	Prostopadłe natężenia oświetlenia (adaptacyjne) [lx] Wysokość: 0.800 m, Margines: 0.500 m	594 ( $\geq 300$ )	468	688	0.79	0.68

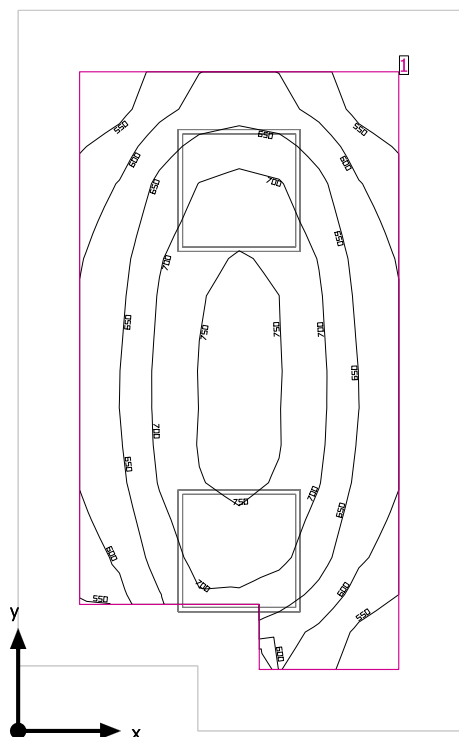
# Oprawa	$\Phi$ (Oprawa) [lm]	Moc [W]	Skuteczność świetlna [lm/W]
2 Solar Light - 1622189 Alessi III 60x60 39W 4000K IP40 N/T	4002	38.0	105.3
Suma wszystkich świateł	8004	76.0	105.3

Charakterystyczna wartość połączenia: 7.40 W/m<sup>2</sup> (Podstawowa powierzchnia pomieszczenia 10.27 m<sup>2</sup>),  
Charakterystyczna wartość połączenia: 15.92 W/m<sup>2</sup> = 2.68 W/m<sup>2</sup>/100 lx (Powierzchnia użytkowego poziomu 4.77 m<sup>2</sup>)

Zużycie: 270 kWh/a od maksymalnego 400 kWh/a

Zmienne zużycia energii nie uwzględniają scen świetlnych i warunków ich ściemniania.

## Rzecznik/Radca



Wysokość od podłogi do sufitu: 2.500 m, Współczynniki odbicia: Sufit 70.0%, Ściany 50.0%, Podłoga 20.0%, Współczynnik konserwacji: 0.80

## Płaszczyzna pracy

Powierzchnia	Wynik	Średnia (Zad.)	Min.	Maks.	Min/środek	Min/maks
1 Płaszczyzna pracy (Rzecznik/Radca)	Prostopadłe natężenia oświetlenia (adaptacyjne) [lx] Wysokość: 0.800 m, Margines: 0.300 m	661 ( $\geq 500$ )	507	760	0.77	0.67

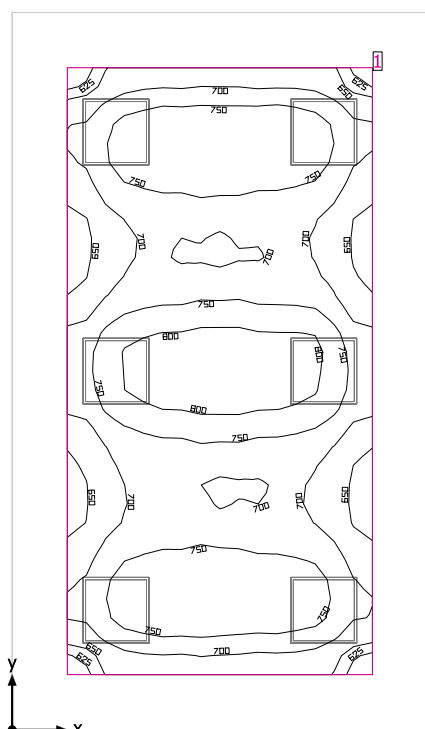
#	Oprawa	$\Phi$ (Oprawa) [lm]	Moc [W]	Skuteczność świetlna [lm/W]
2	Solar Light - 1622189 Alessi III 60x60 39W 4000K IP40 N/T	4002	38.0	105.3
Suma wszystkich świateł		8004	76.0	105.3

Charakterystyczna wartość połączenia: 10.39 W/m<sup>2</sup> (Podstawowa powierzchnia pomieszczenia 7.31 m<sup>2</sup>),  
Charakterystyczna wartość połączenia: 17.81 W/m<sup>2</sup> = 2.69 W/m<sup>2</sup>/100 lx (Powierzchnia użytkowego poziomu 4.27 m<sup>2</sup>)

Zużycie: 210 kWh/a od maksymalnego 300 kWh/a

Zmienne zużycia energii nie uwzględniają scen świetlnych i warunków ich ściemniania.

## Sala Terapii



Wysokość od podłogi do sufitu: 2.500 m, Współczynniki odbicia: Sufit 70.0%, Ściany 50.0%, Podłoga 20.0%, Współczynnik konserwacji: 0.80

## Płaszczyzna pracy

Powierzchnia	Wynik	Średnia (Zad.)	Min.	Maks.	Min/środek	Min/maks
1 Płaszczyzna pracy (Sala Terapii)	Prostopadłe natężenia oświetlenia (adaptacyjne) [lx] Wysokość: 0.800 m, Margines: 0.500 m	730 ( $\geq 300$ )	612	831	0.84	0.74

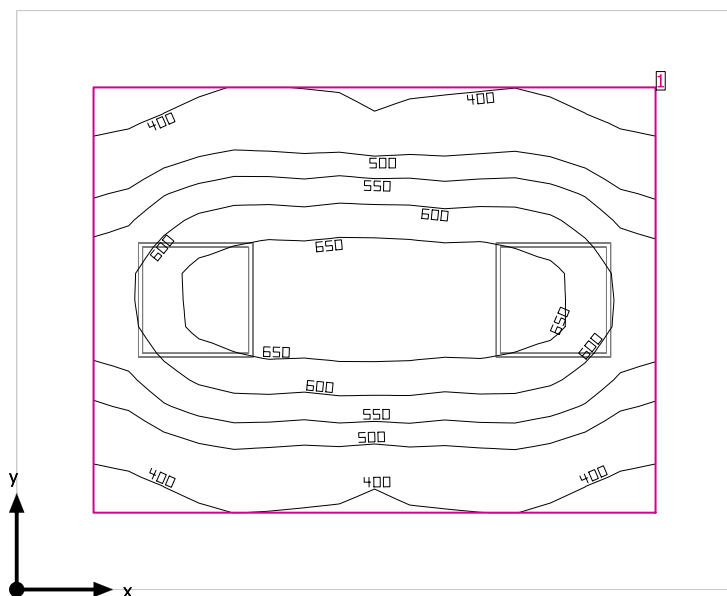
#	Oprawa	$\Phi$ (Oprawa) [lm]	Moc [W]	Skuteczność świetlna [lm/W]
6	Solar Light - 1622189 Alessi III 60x60 39W 4000K IP40 N/T	4002	38.0	105.3
Suma wszystkich świateł		24012	228.0	105.3

Charakterystyczna wartość połączenia: 9.33 W/m<sup>2</sup> (Podstawowa powierzchnia pomieszczenia 24.44 m<sup>2</sup>),  
Charakterystyczna wartość połączenia: 15.02 W/m<sup>2</sup> = 2.06 W/m<sup>2</sup>/100 lx (Powierzchnia użytkowego poziomu 15.18 m<sup>2</sup>)

Zużycie: 820 kWh/a od maksymalnego 900 kWh/a

Zmienne zużycia energii nie uwzględniają scen świetlnych i warunków ich ściemniania.

## Dyżurka Oddziałowej



Wysokość od podłogi do sufitu: 2.500 m, Współczynniki odbicia: Sufit 70.0%, Ściany 50.0%, Podłoga 20.0%, Współczynnik konserwacji: 0.80

## Płaszczyzna pracy

Powierzchnia	Wynik	Średnia (Zad.)	Min.	Maks.	Min/środek	Min/maks
1 Płaszczyzna pracy (Dyżurka Oddziałowej)	Prostopadłe natężenia oświetlenia (adaptacyjne) [lx] Wysokość: 0.800 m, Margines: 0.400 m	543 ( $\geq 500$ )	353	684	0.65	0.52

# Oprawa	$\Phi$ (Oprawa) [lm]	Moc [W]	Skuteczność świetlna [lm/W]
2 Solar Light - 1622189 Alessi III 60x60 39W 4000K IP40 N/T	4002	38.0	105.3
Suma wszystkich świateł	8004	76.0	105.3

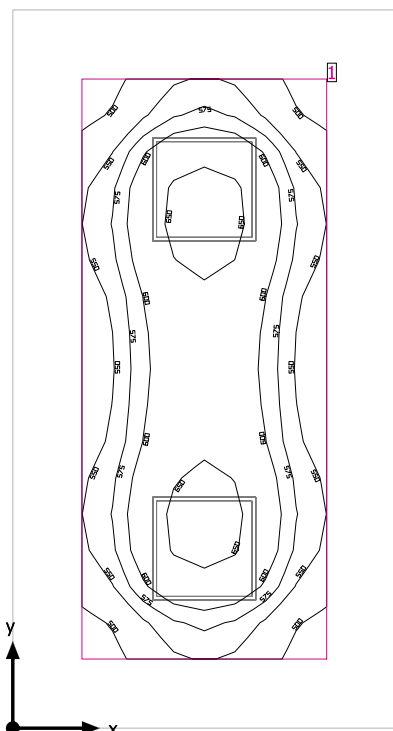
Charakterystyczna wartość połączenia: 6.77 W/m<sup>2</sup> (Podstawowa powierzchnia pomieszczenia 11.23 m<sup>2</sup>),  
Charakterystyczna wartość połączenia: 11.73 W/m<sup>2</sup> = 2.16 W/m<sup>2</sup>/100 lx (Powierzchnia użytkowego poziomu 6.48 m<sup>2</sup>)

Zużycie: 150 kWh/a od maksymalnego 400 kWh/a

Zmienne zużycia energii nie uwzględniają scen świetlnych i warunków ich ściemniania.



## Gabinet



Wysokość od podłogi do sufitu: 2.500 m, Współczynniki odbicia: Sufit 70.0%, Ściany 50.0%, Podłoga 20.0%, Współczynnik konserwacji: 0.80

## Płaszczyzna pracy

Powierzchnia	Wynik	Średnia (Zad.)	Min.	Maks.	Min/środek	Min/maks
1 Płaszczyzna pracy (Gabinet)	Prostopadłe natężenia oświetlenia (adaptacyjne) [lx] Wysokość: 0.800 m, Margines: 0.400 m	587 (≥ 500)	478	663	0.81	0.72

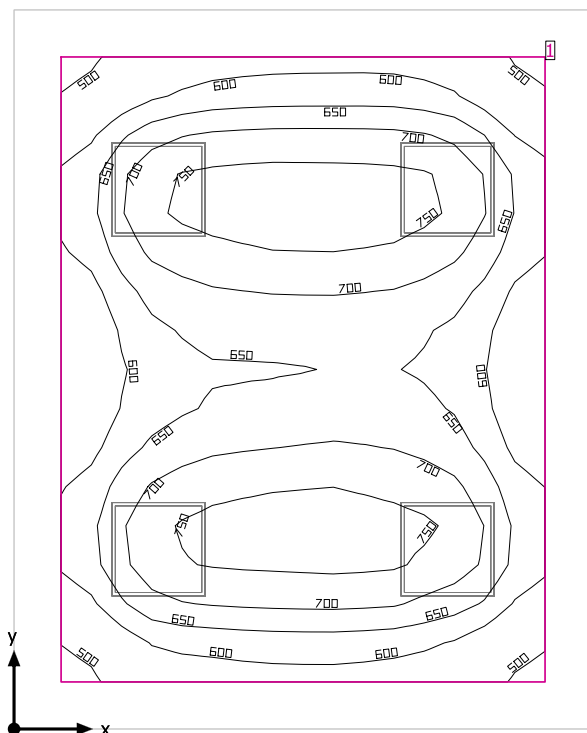
#	Oprawa	Φ(Oprawa) [lm]	Moc [W]	Skuteczność świetlna [lm/W]
2	Solar Light - 1622189 Alessi III 60x60 39W 4000K IP40 N/T	4002	38.0	105.3
Suma wszystkich światel		8004	76.0	105.3

Charakterystyczna wartość połączenia: 8.25 W/m<sup>2</sup> (Podstawowa powierzchnia pomieszczenia 9.21 m<sup>2</sup>),  
Charakterystyczna wartość połączenia: 16.00 W/m<sup>2</sup> = 2.73 W/m<sup>2</sup>/100 lx (Powierzchnia użytkowego poziomu 4.75 m<sup>2</sup>)

Zużycie: 270 kWh/a od maksymalnego 350 kWh/a

Zmienne zużycia energii nie uwzględniają scen świetlnych i warunków ich ściemniania.

## Sala Terapii



Wysokość od podłogi do sufitu: 2.500 m, Współczynniki odbicia: Sufit 70.0%, Ściany 50.0%, Podłoga 20.0%, Współczynnik konserwacji: 0.80

## Płaszczyzna pracy

Powierzchnia	Wynik	Średnia (Zad.)	Min.	Maks.	Min/środek	Min/maks
1 Płaszczyzna pracy (Sala Terapii)	Prostopadłe natężenia oświetlenia (adaptacyjne) [lx] Wysokość: 0.800 m, Margines: 0.300 m	663 (≥ 300)	489	770	0.74	0.64

# Oprawa	Φ(Oprawa) [lm]	Moc [W]	Skuteczność świetlna [lm/W]
4 Solar Light - 1622189 Alessi III 60x60 39W 4000K IP40 N/T	4002	38.0	105.3
Suma wszystkich świateł	16008	152.0	105.3

Charakterystyczna wartość połączenia: 8.99 W/m<sup>2</sup> (Podstawowa powierzchnia pomieszczenia 16.90 m<sup>2</sup>),  
Charakterystyczna wartość połączenia: 12.36 W/m<sup>2</sup> = 1.86 W/m<sup>2</sup>/100 lx (Powierzchnia użytkowego poziomu 12.30 m<sup>2</sup>)

Zużycie: 550 kWh/a od maksymalnego 600 kWh/a

Zmienne zużycia energii nie uwzględniają scen świetlnych i warunków ich ściemniania.