

## **PROGRAM FUNKCJONALNO - UŻYTKOWY**

Przedmiotem zamówienia jest modernizacja kotłowni w jednostce podległej, polegająca na dostawie i montażu kotłów gazowych, kondensacyjnych pracujących w układzie kaskadowym, ogrzewających budynek D+E posadowiony w Legnicy przy ul. Chojnowskiej 81.

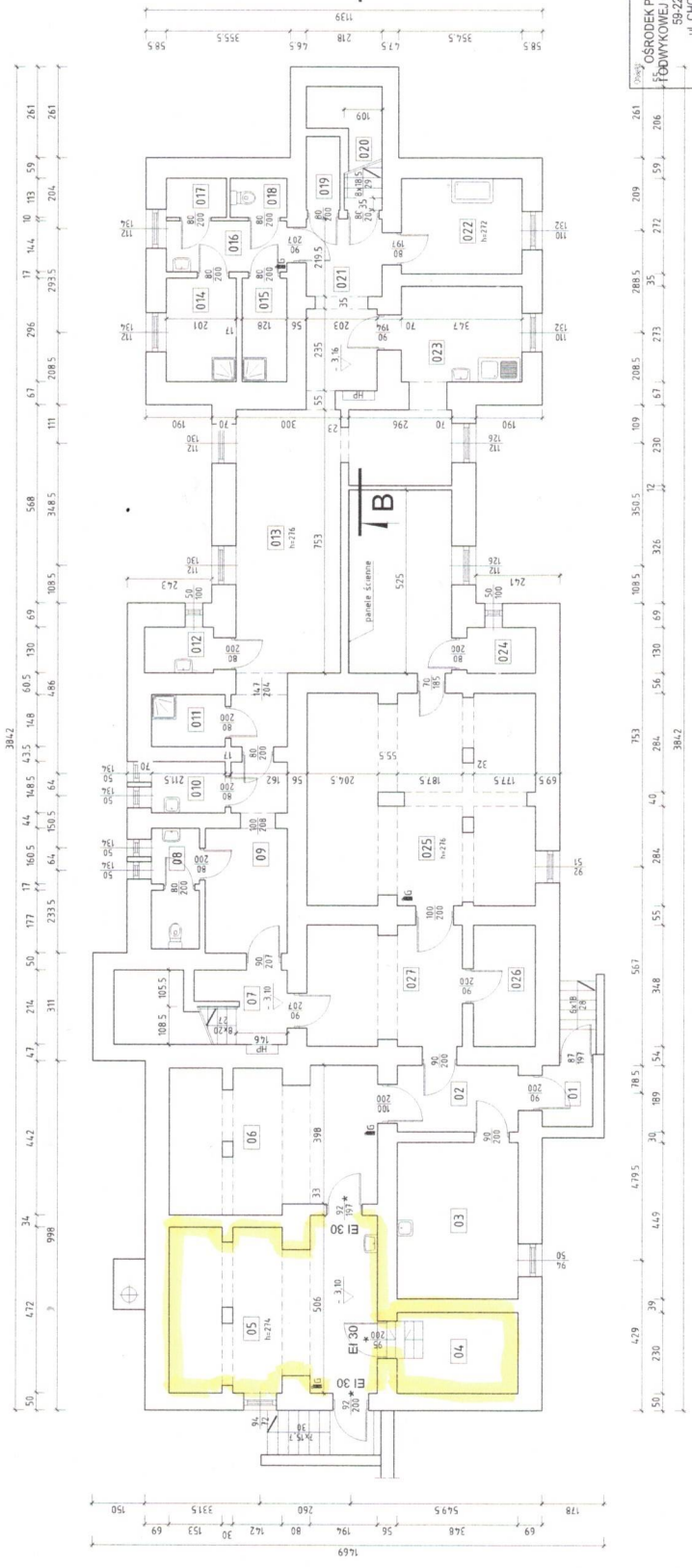
1. Miejsce montażu kotłów:  
Legnica (59-500) ul. Chojnowska 81 budynek D,
2. Dostosowanie pomieszczeń piwnicznych – modernizacja obecnej kotłowni, oznaczone na załączonym planie sytuacyjnym.
3. Szacowana kubatura ogrzewanych pomieszczeń obiektu – 4.483 m<sup>3</sup>.
4. Demontaż starego kotła, wystawienie orzeczenia technicznego i utylizacja.
5. Montaż kondensacyjnych kotłów gazowych, pracujących w układzie kaskadowym o łącznej mocy - min. 160 kW.
6. Odprowadzanie spalin oparte na zbiorowym systemie spalin – należy zmodernizować i dostosować do obecnych norm i wymagań technicznych istniejący system kominowy.
7. Zakres modulacji systemu kaskadowego w zakresie od 20 do 160 kW.

ZESTAWIENIE POWIERZCHNI - PIWNICA		
NR POMI	NAZWA PODMIESZCZENIA	POW. (m <sup>2</sup> )
01	WIATROSLAP	2,54
02	KORYTARZ	6,58
03	KUCHNIA	15,63
04	POM. NA ZBIORNIK NA OLEJ OPAL.	8,00
05	KOTŁOWNIA	23,74
06	POKÓJ SALOWYCH	20,17
07	KOHNKACJA	3,12
08	WC PERSONELU	4,52
09	KORYTARZ	10,77
00	MAGAZYN ŚRODKÓW CZYSTOŚCI	3,16
011	POM. MYCIA TERMBOSÓW	3,13
012	POM. PORZĄDKOWE	4,59
013	POM. GOSPODARSTWA	4,99
014	ŁAZIENKA DLA PERSONELU	5,99
015	ŁAZIENKA DLA PERSONELU	3,79
016	KORYTARZ	4,98
017	POM. NA ODPADY KONSUMPCYJNE	1,96
018	WC DLA PERSONELU	18,4
019	POM. POD SCHOĐAMI	1,07
020	KOHNKACJA	1,49
021	KORYTARZ	9,56
022	ZYMIALNA NAŁCZYN	9,44
023	WYDAMNE POSŁAKÓW	15,86
024	ZAPLECZE ARCHIWUM	2,56
025	ARCHIWUM	48,61
026	ARCHIWUM	6,18
027	KORYTARZ	13,63
RAZEM POWIERZCHNIA		255,82

**BI**

UWAGA:  
 1. Wymiary stolarki okiennej podane w świetle muru.  
 2. Wymiary stolarki drzwiowej podane w świetle przejścia.  
 HP - Hydrant wewnętrzny  
 LG - Gaśnica proszkowa

- MDC KOTŁA C.O. - 170 kW



RZUT PIWNIC  
 SKALA 1:100

Nazwa obiektu: OSRODEK PSYCHIATRYCZNEJ PEDIATRYCZNEJ OPIEKI ZDROWOTNEJ		Nojcie: 02	
Adres: ul. CHOJNOWSKA 81		Skala: 1:100	
Projektant: mgr inż. arch. Piotr Lisowski		Rodzaj: inwentaryzacja	
Wzrost: w spec. architektonicznej nr 2005/2014		Rodzaj: budowlana	
Dokumentacja: techn. Urszula Ruzak		Data: luty 2017	